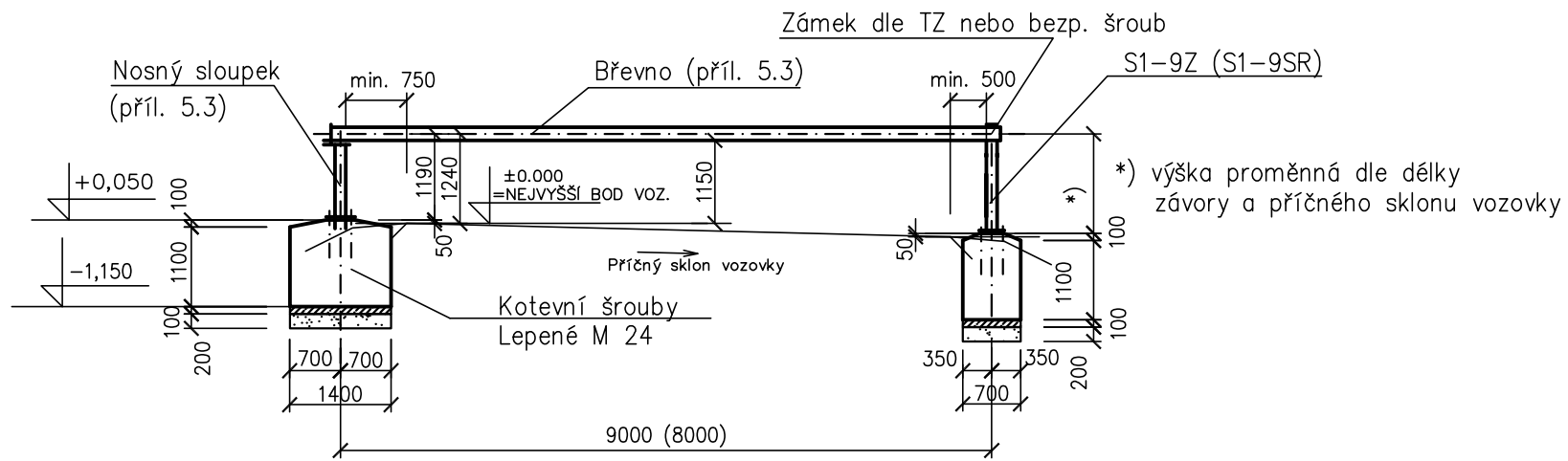
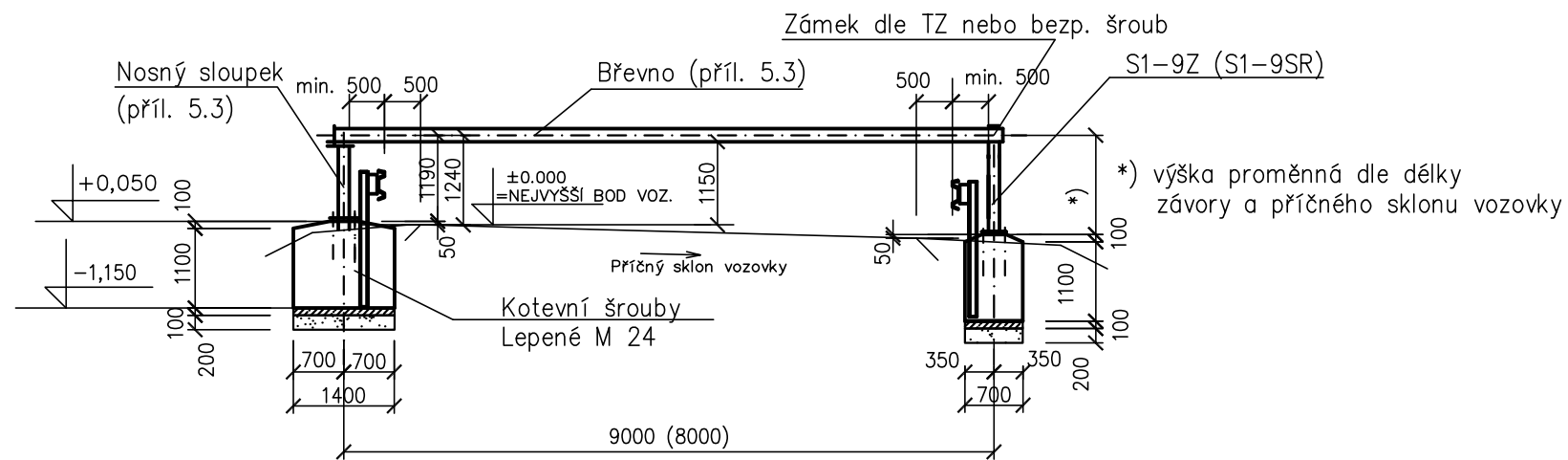


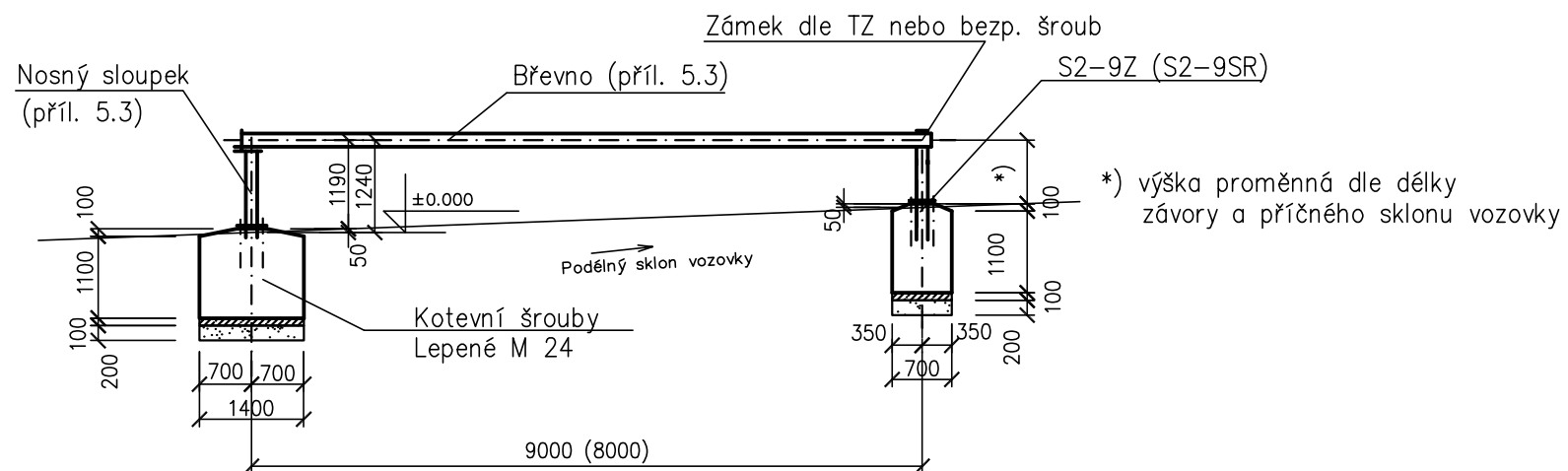
PŘÍČNÝ ŘEZ



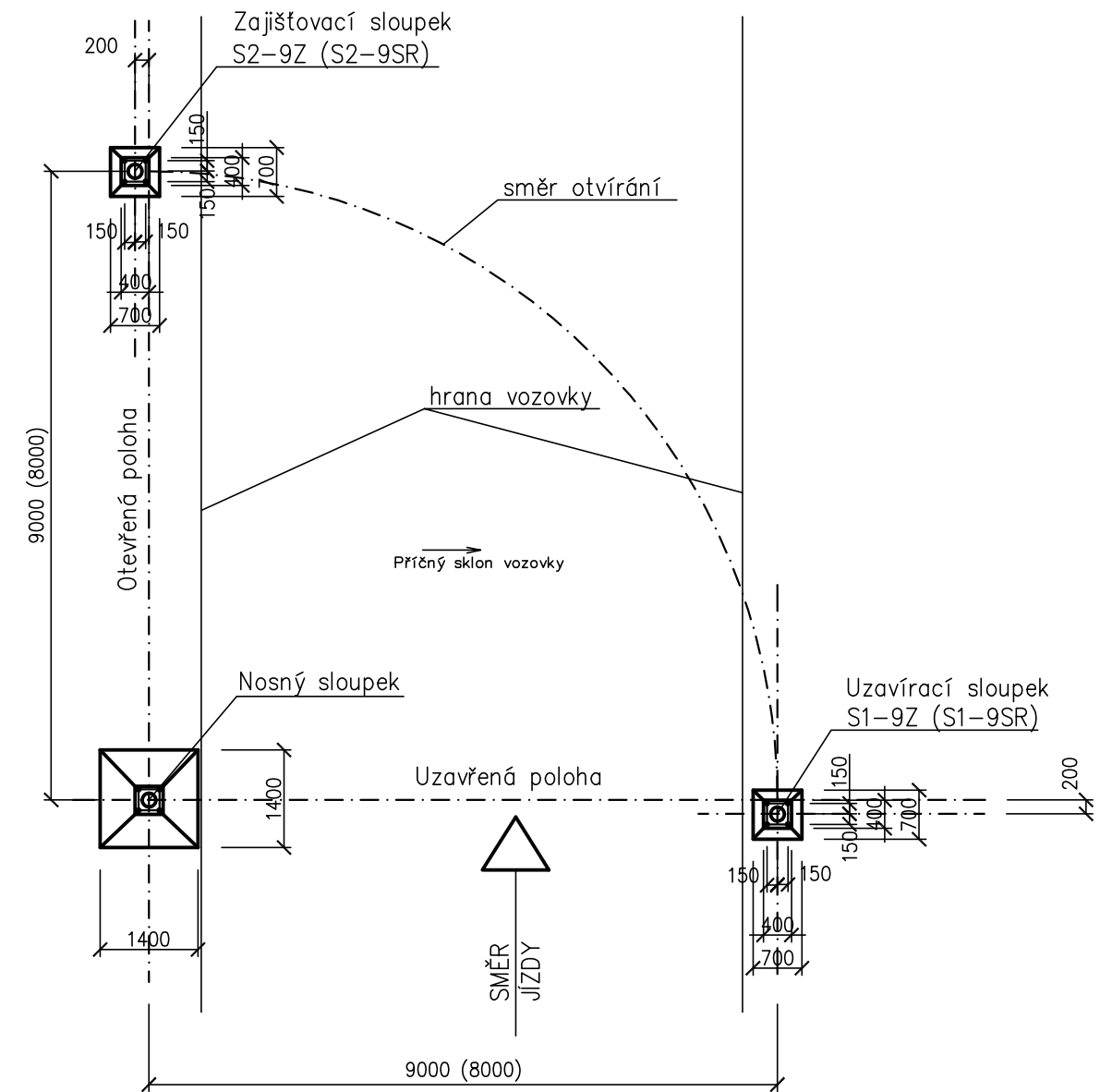
PŘÍČNÝ ŘEZ SE SVODIDLY




PODÉLNÝ ŘEZ

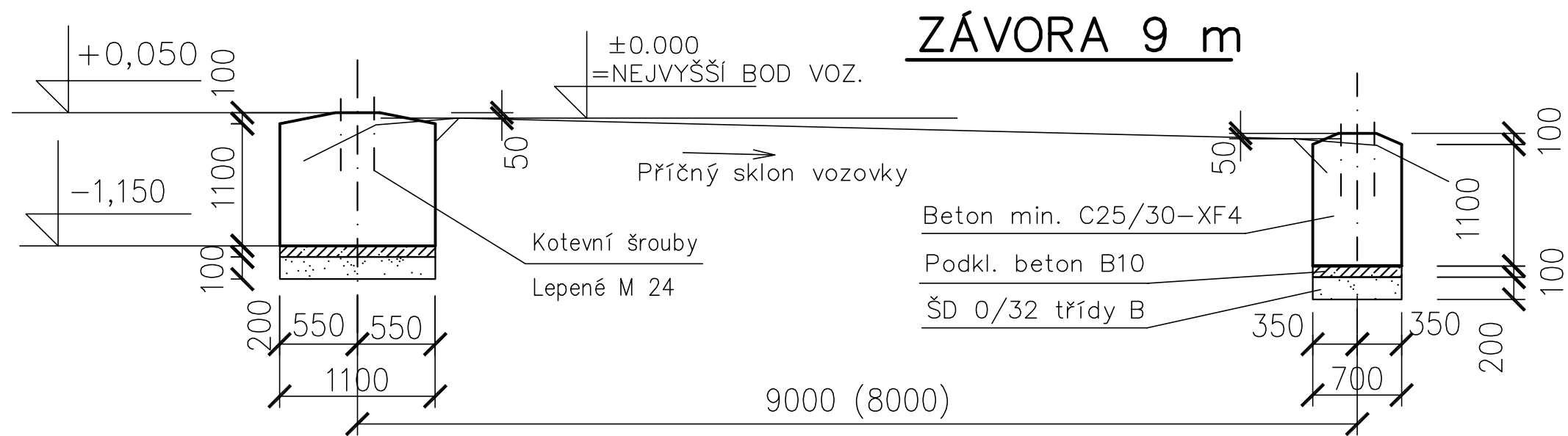


SITUACE BEZ SVODIDEL

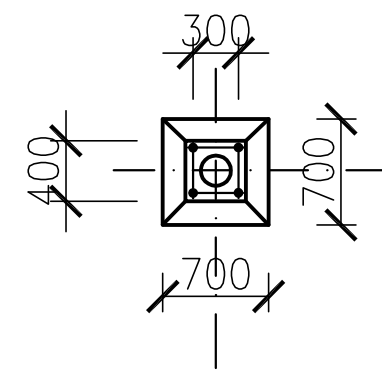


Poznámka:
při opačném příčném sklonu vozovky jsou směr otvírání a poloha sloupků zrcadlově otočeny

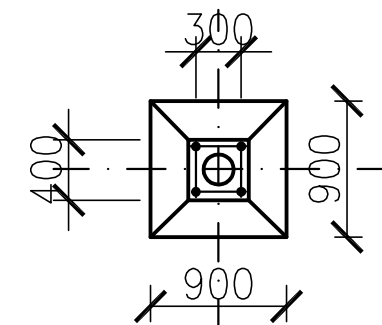
KRESLIL	Ing. Jaromír Stránský	
KONTROLOVAL	Ing. Jaromír Stránský	
SCHVÁLIL	Michal Prášil	
TYPOVÝ PROJEKT ŘSD ŘEDITELSTVÍ SILNIC A DÁLNIC ČR NA PANKRÁCI 56, 145 05 PRAHA 4		
NÁZEV CELKU	Závora "P"	
NÁZEV VÝKRESU	CELKOVÉ SESTAVENÍ – závora 9 m	
DATUM	5. 5. 2009	
FORMÁT	2 x A4	
MĚŘÍTKO	1:100	
DOPLŇUJE		
DOPLNĚN		
NAHRAZEN		
Č. VÝKRESU	2.3	



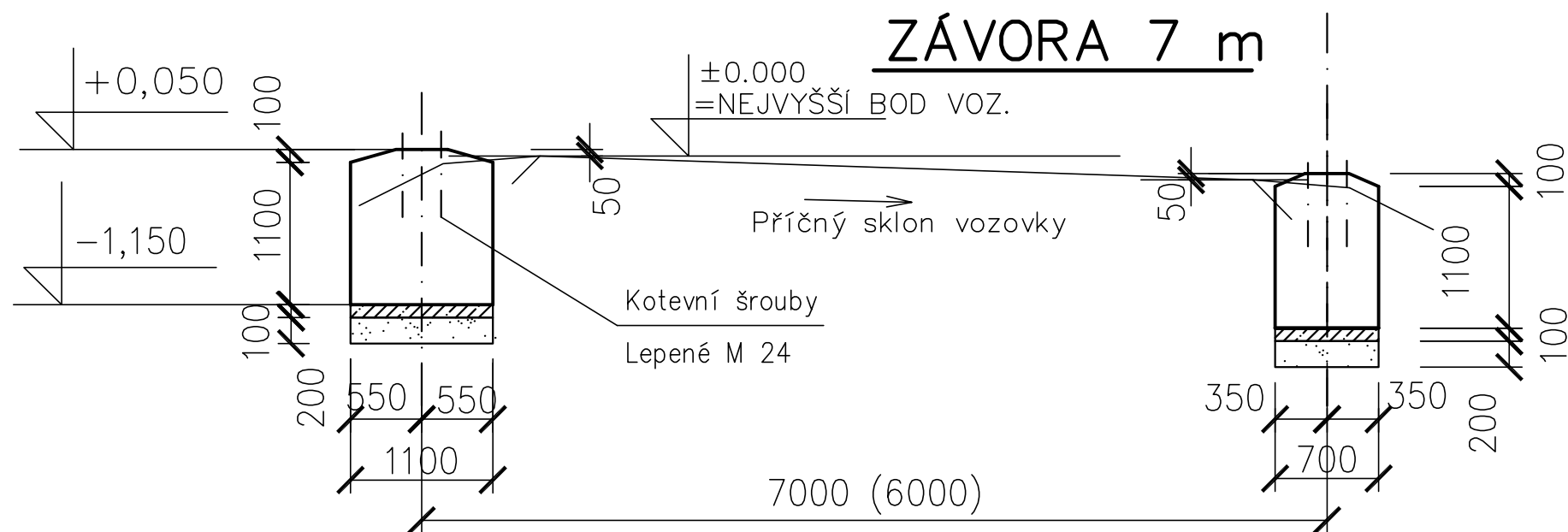
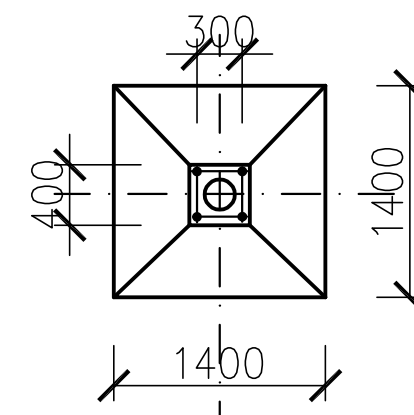
Uzavírací sloupek
Zajišťovací sloupek



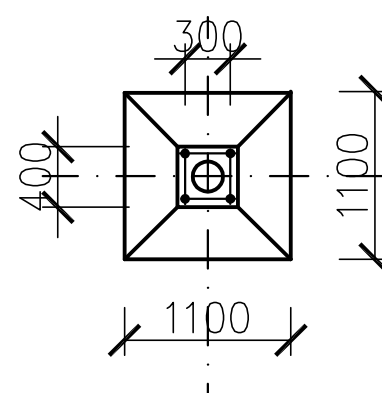
Nosný sloupek
závora 5 m



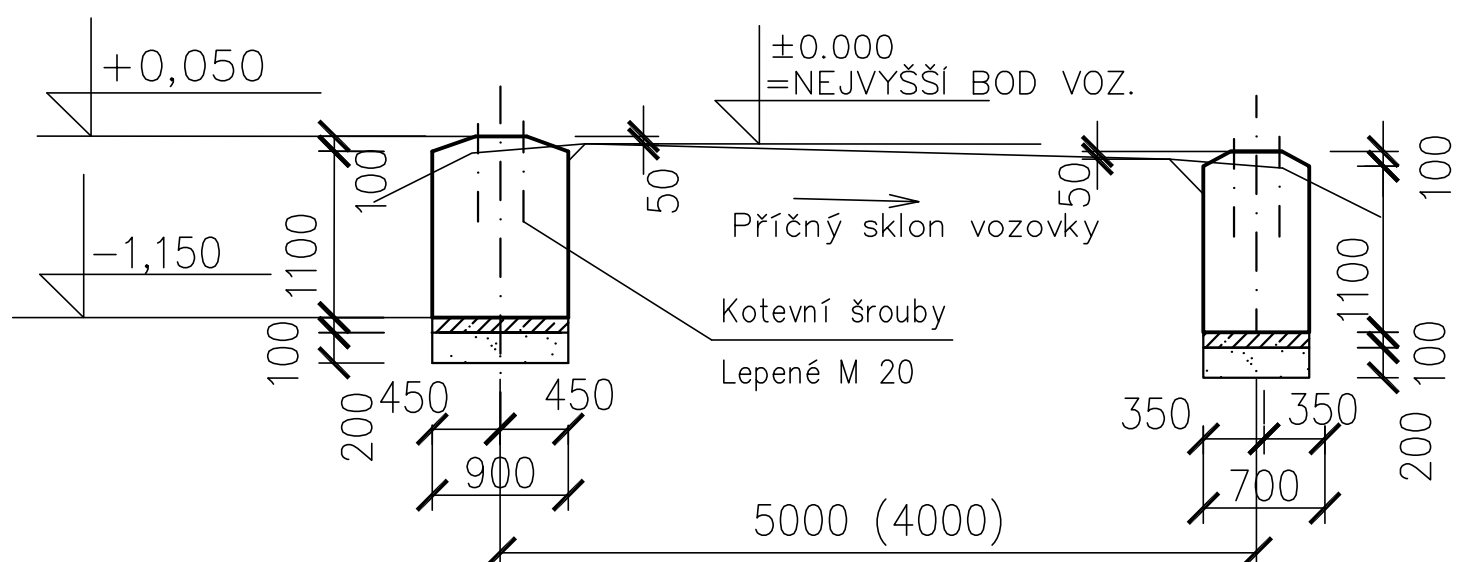
Nosný sloupek
závora 9 m




Nosný sloupek
závora 7 m

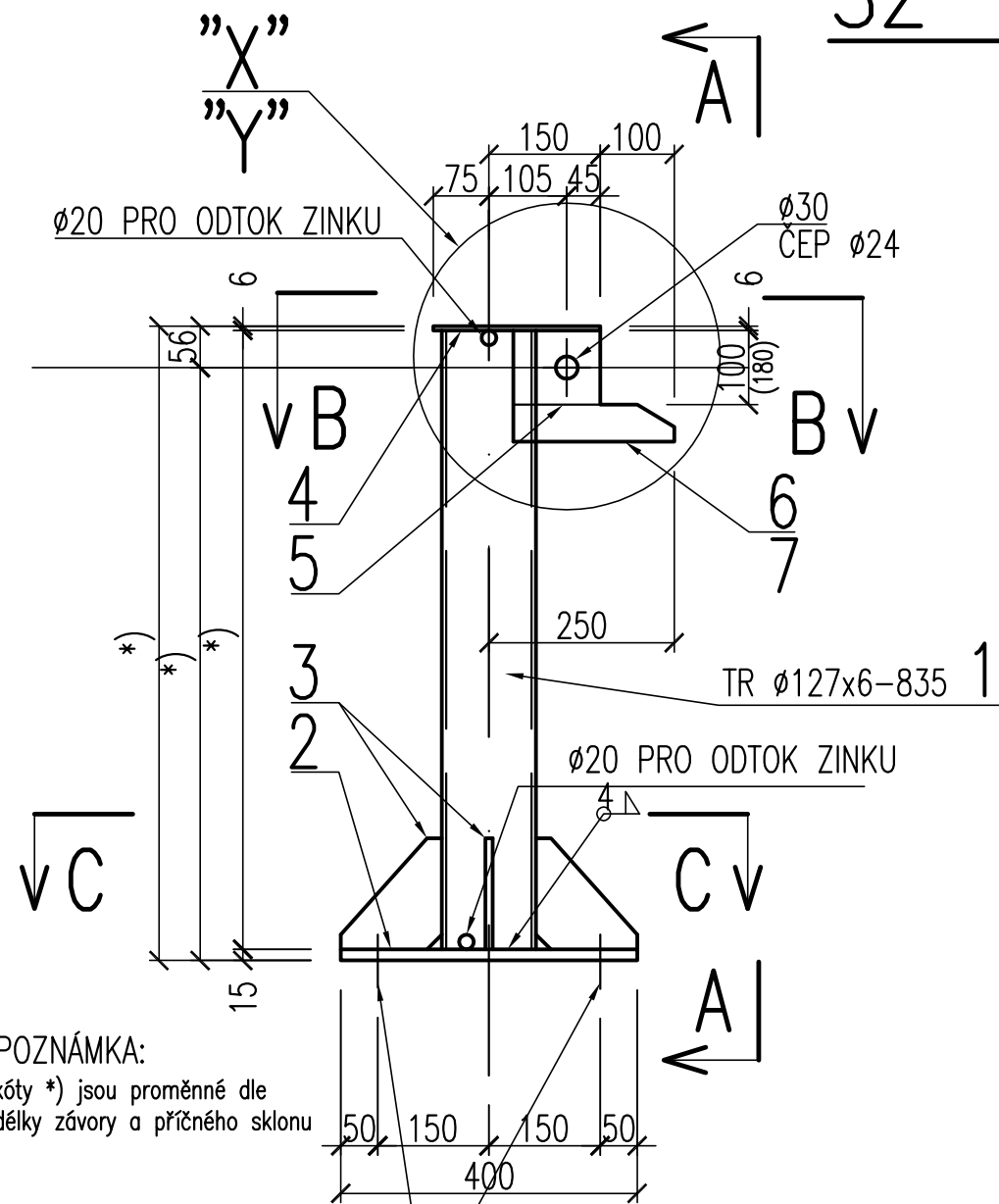


ZÁVORA 5 m



KRESLIL	Ing. Jaromír Stránský		
KONTROLOVAL	Ing. Jaromír Stránský		
SCHVÁLIL	Michal Prášil		
TYPOVÝ PROJEKT ŘSD			
ŘEDITELSTVÍ SILNIC A DÁLNIC ČR NA PANKRÁCI 56, 145 05 PRAHA 4			
NÁZEV CELKU	Závora "P"		
NÁZEV VÝKRESU	ZÁKLADY		
DATUM	5. 5. 2009		
FORMÁT	2 x A4		
MĚŘÍTKO	1:50		
DOPLŇUJE			
DOPLNĚN			
NAHRAZEN			
Č. VÝKRESU	3		

S1-5Z
 S1-9Z
 S2-5Z
 S2-9Z

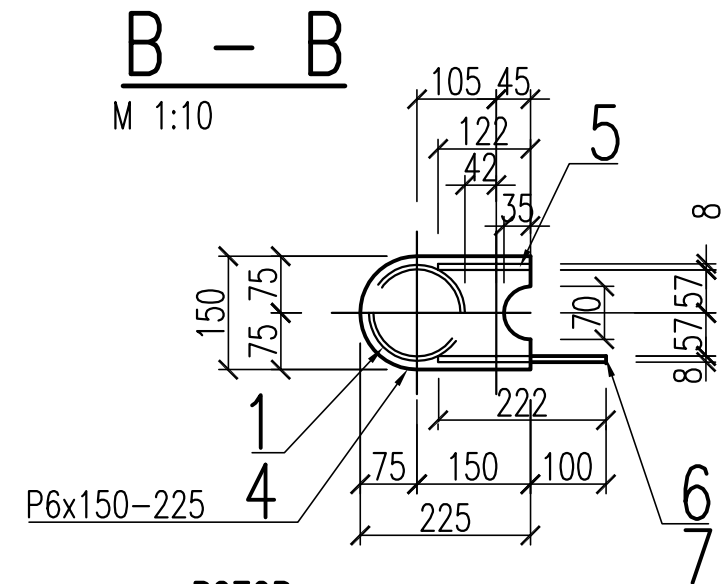
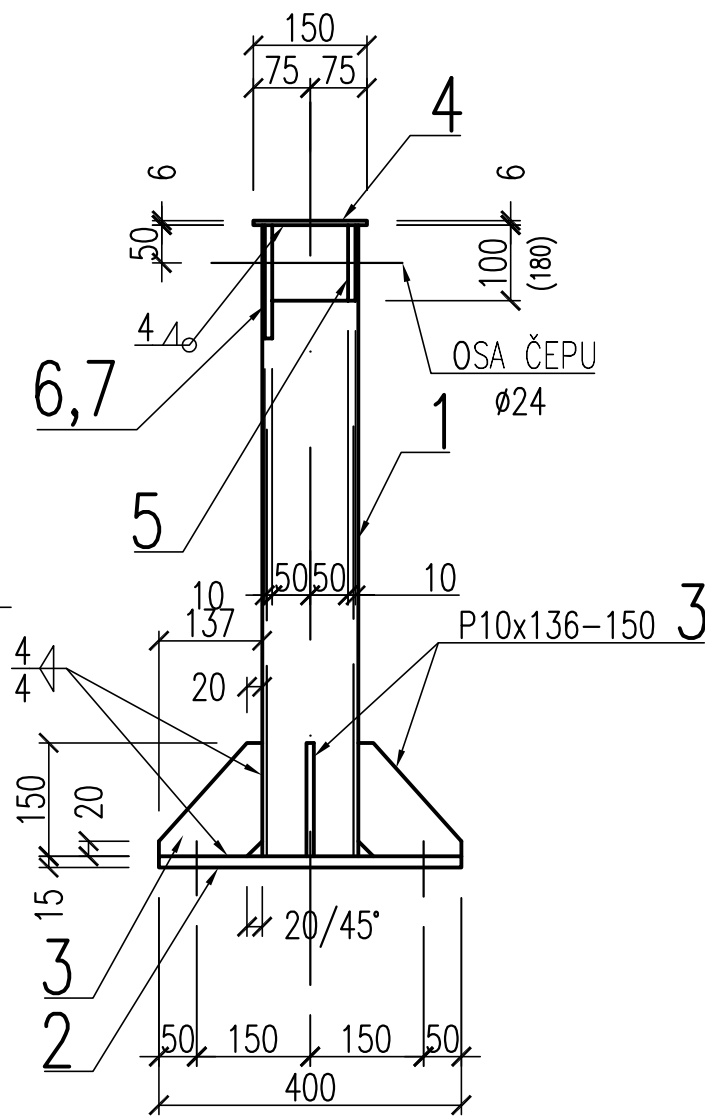


POZNÁMKA:
 kóty *) jsou proměnné dle
 délky závoru a příčného sklonu

LEPENÁ KOTVA

M20 pro závoru délky max. 5 m
 M24 pro závoru délky max. 9 m

A - A
 M 1:10




POZOR:
 Umístění položky 6(7) na pravém nebo levém
 plechu (pol. 5) je u každého sloupku jiné.
 Plech 6(7) se vždy umístí na straně přilehlé
 k nosnému sloupku - viz příl. 4.5

OCEL: S235
 SVAŘENO DRÁTEM C114
 V OCHRANNÉ ATMOSFÉŘE CO₂
 VÝROBNÍ SKUPINA B
 SVARY ZNAČENY DLE ČSN 732611
 KONSTRUKCI ZINKOVAT DLE DIN 50976
 POZNÁMKA:
 DÍLEČ S1-5Z a S2-5Z PLATÍ PRO ZÁVORU DÉLKY MAX. 5 m
 DÍLEČ S1-9Z a S2-9Z PLATÍ PRO ZÁVORU DÉLKY MAX. 9 m
 POLOŽKY: 1-8

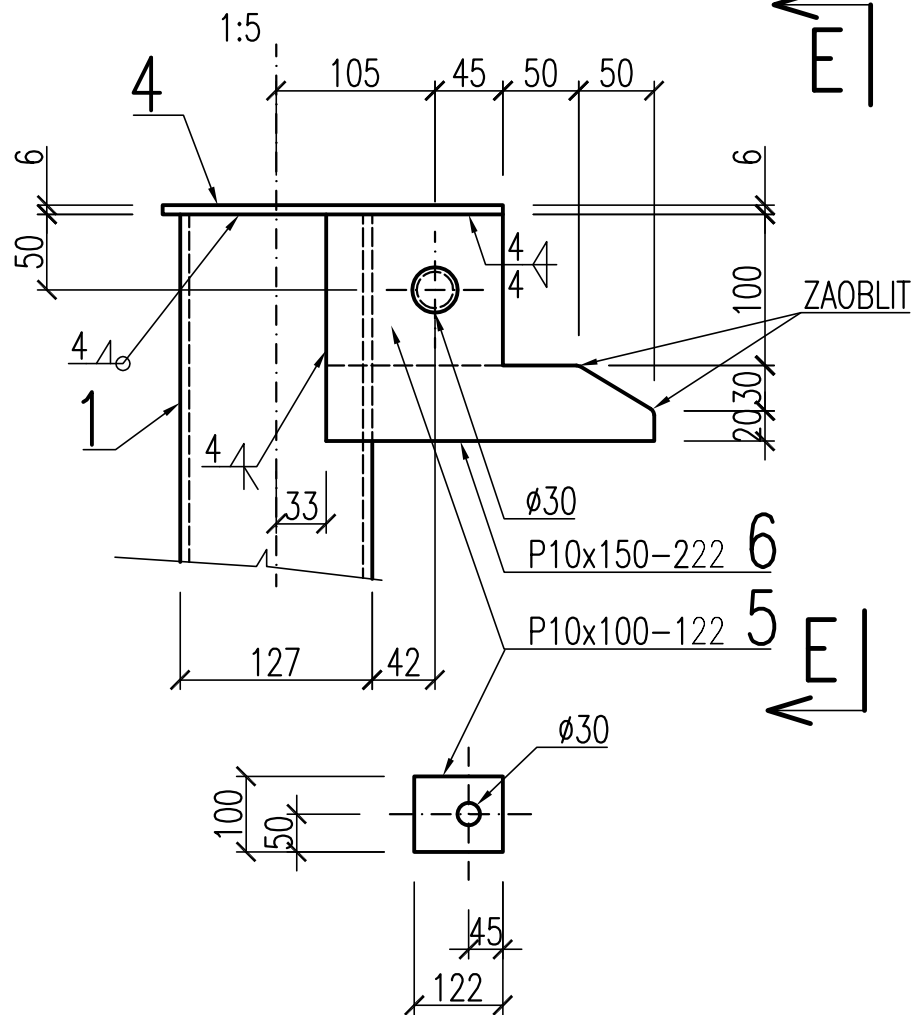
S1 - uzavírací sloupek
 S2 - zajišťovací sloupek
 sloupky se od sebe liší pouze výškou a umístěním pol. 6(7)

VARIANTA SE ZÁMKEM

KRESLIL	Ing. Sadílková	
KONTROLOVAL	Ing. Jaromír Stránský	
SCHVÁLIL	Michal Prášil	
TYPOVÝ PROJEKT ŘSD		
ŘEDITELSTVÍ SILNIC A DÁLNIC ČR NA PANKRÁCI 56, 145 05 PRAHA 4		
NÁZEV CELKU	Závora "P"	
NÁZEV VÝKRESU	UZAVÍRACÍ SLOUPEK, ZAJIŠŤOVACÍ SLOUPEK VARIANTA SE ZÁMKEM	
DATUM	4. 5. 2009	
FORMÁT	2 x A4	
MĚŘITKO	1:10	
DOPLŇUJE		
DOPLNĚN		
NAHRAZEN		
Č. VÝKRESU	4.1	

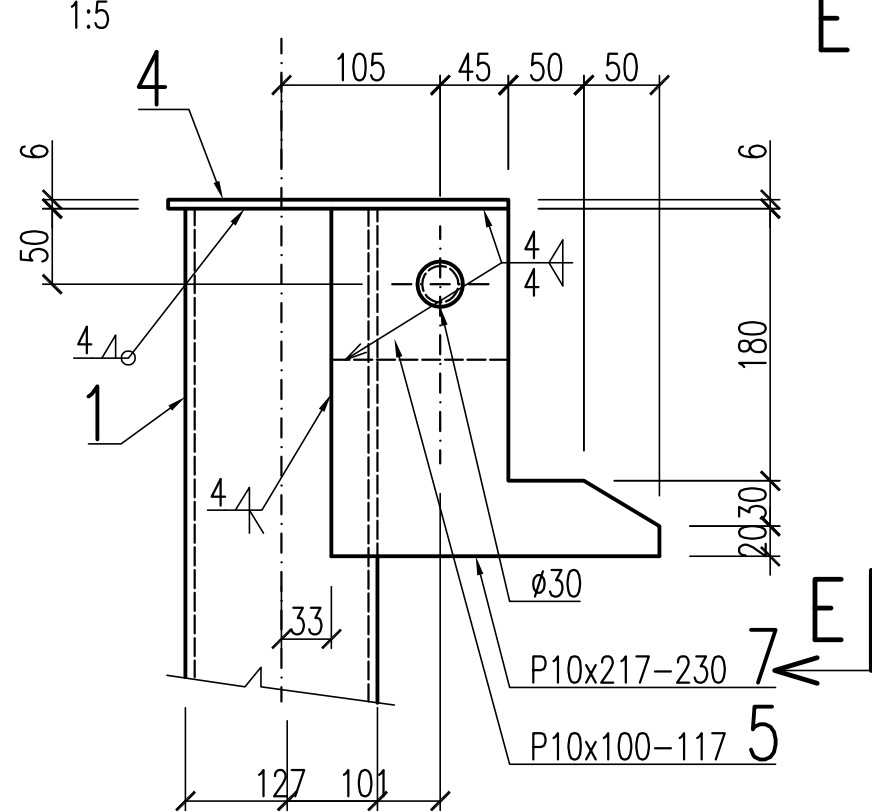
DETAIL "X" pro S1-5Z, S2-5Z

PLATÍ PRO ZÁVORU V DÉLCE MAX. 5 m

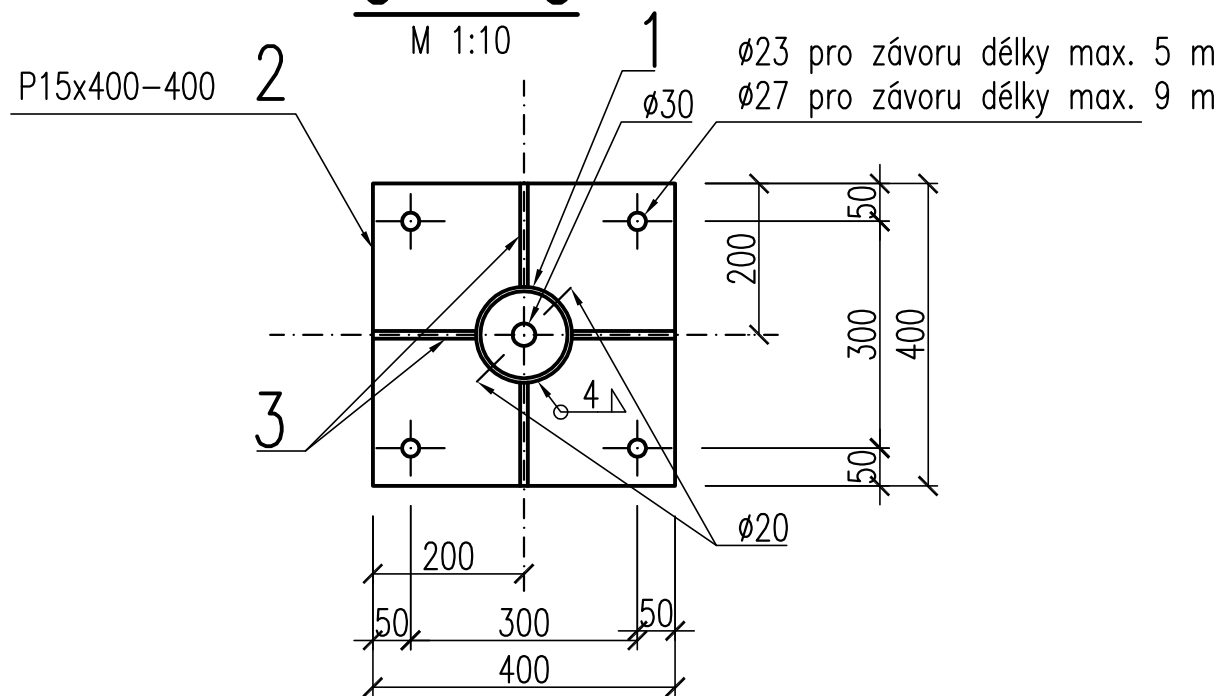


DETAIL "Y" pro S1-9Z, S2-9Z

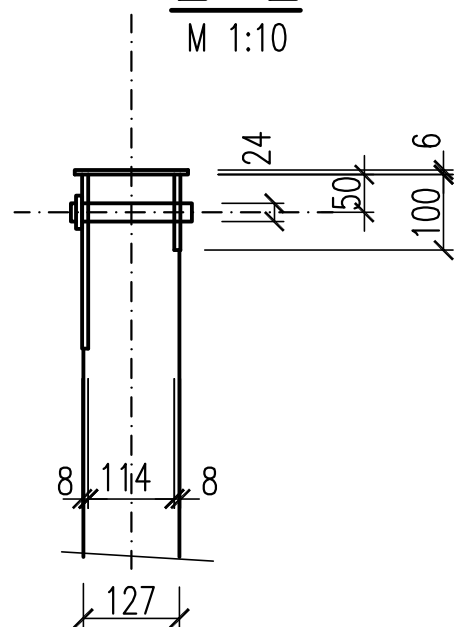
PLATÍ PRO ZÁVORU V DÉLCE MAX. 9 m



C - C M 1:10



E-E M 1:10

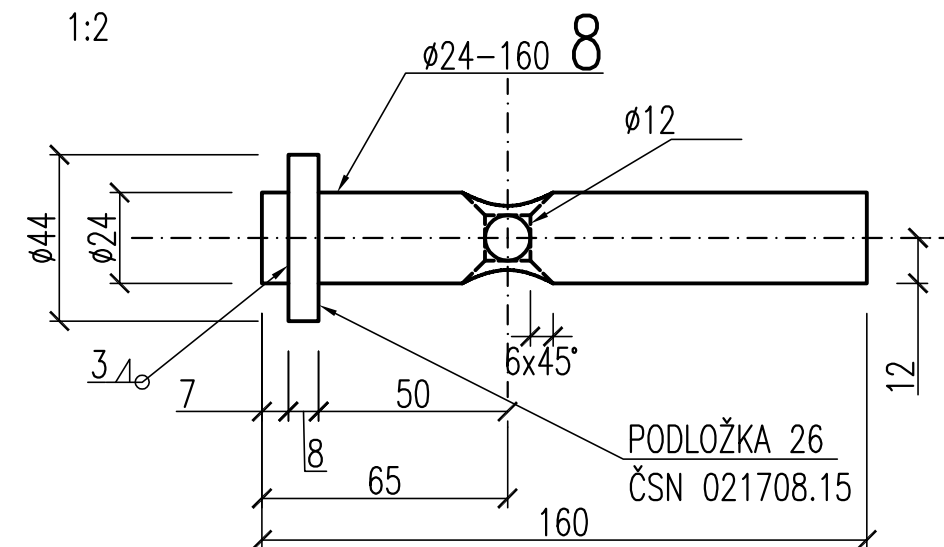


VARIANTA SE ZÁMKEM

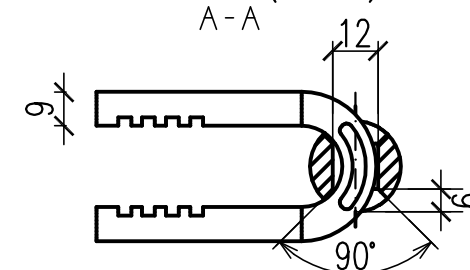
ČEP Ø24

1:2

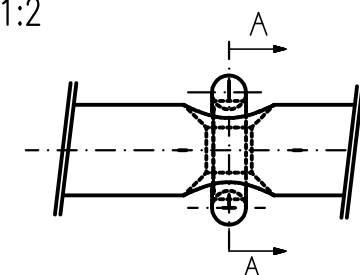
ČEP ZAJISTIT PROTI VYTAŽENÍ UPRAVENÝM VISACÍM ZÁMKEM TOKOZ – viz TZ



OBLOUK ZÁMKU ŘADY EXTREME (TOKOZ) – viz TZ



1:2



OCEL: S235
SVAŘENO DRÁTEM C114
V OCHRANNÉ ATMOSFÉŘE CO₂
VÝROBNÍ SKUPINA B
SVARY ZNAČENY DLE ČSN 732611
KONSTRUKCI ZINKOVAT DLE DIN 50976

POZNÁMKA:

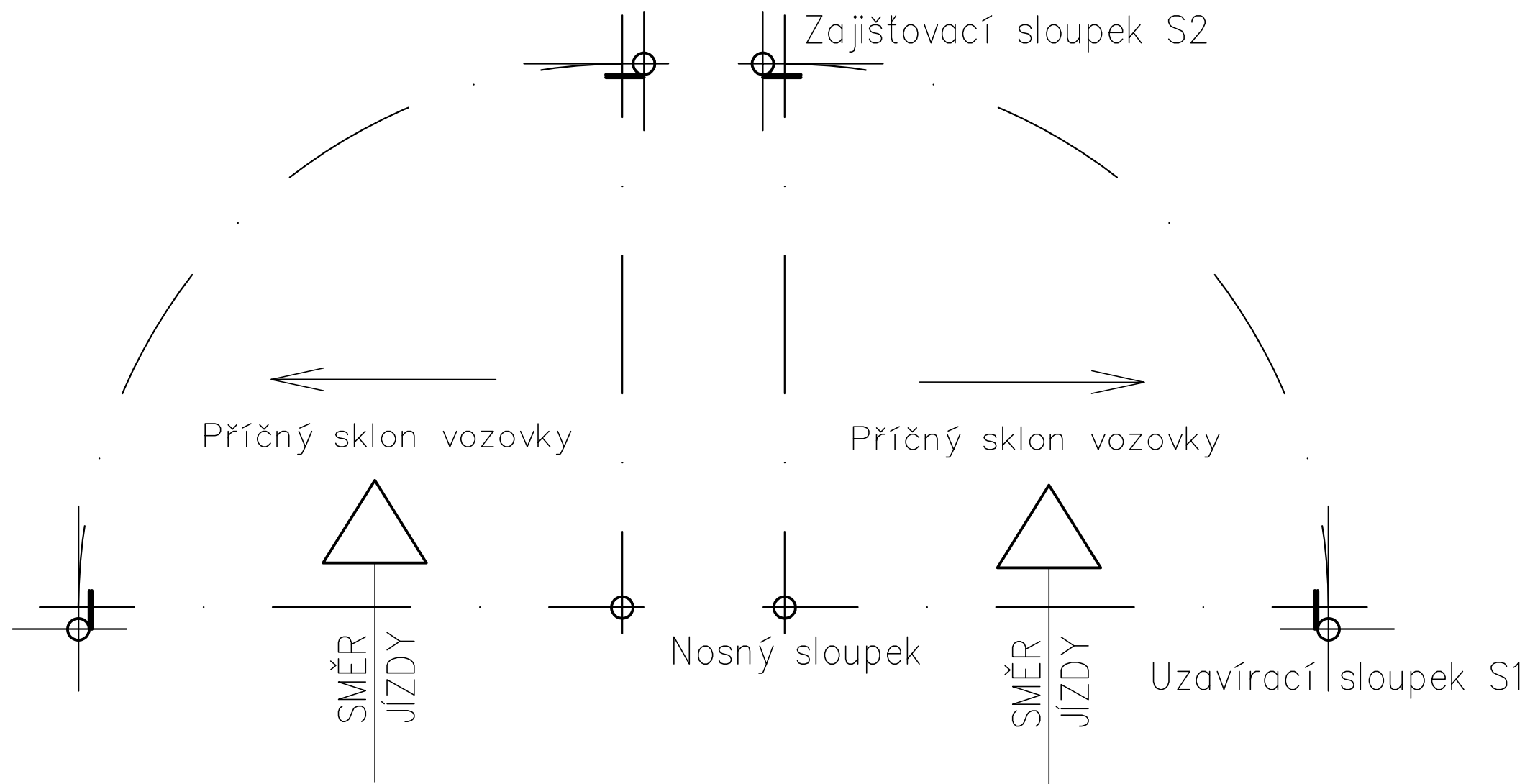
DÍLEČ S1-5Z a S2-5Z PLATÍ PRO ZÁVORU DÉLKY MAX. 5 m
DÍLEČ S1-9Z a S2-9Z PLATÍ PRO ZÁVORU DÉLKY MAX. 9 m

POLOŽKY: 1-8


S1 – uzavírací sloupek
S2 – zajišťovací sloupek

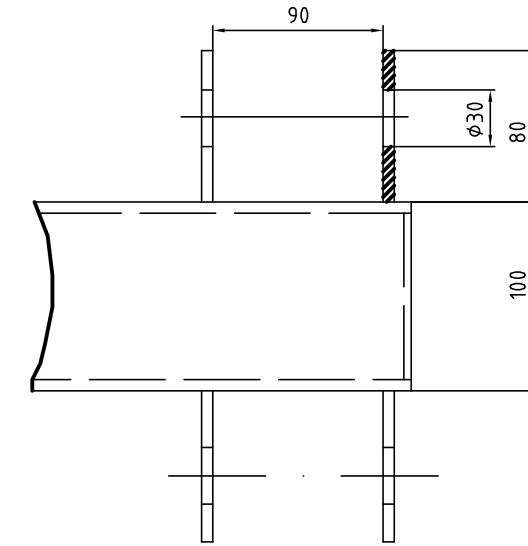
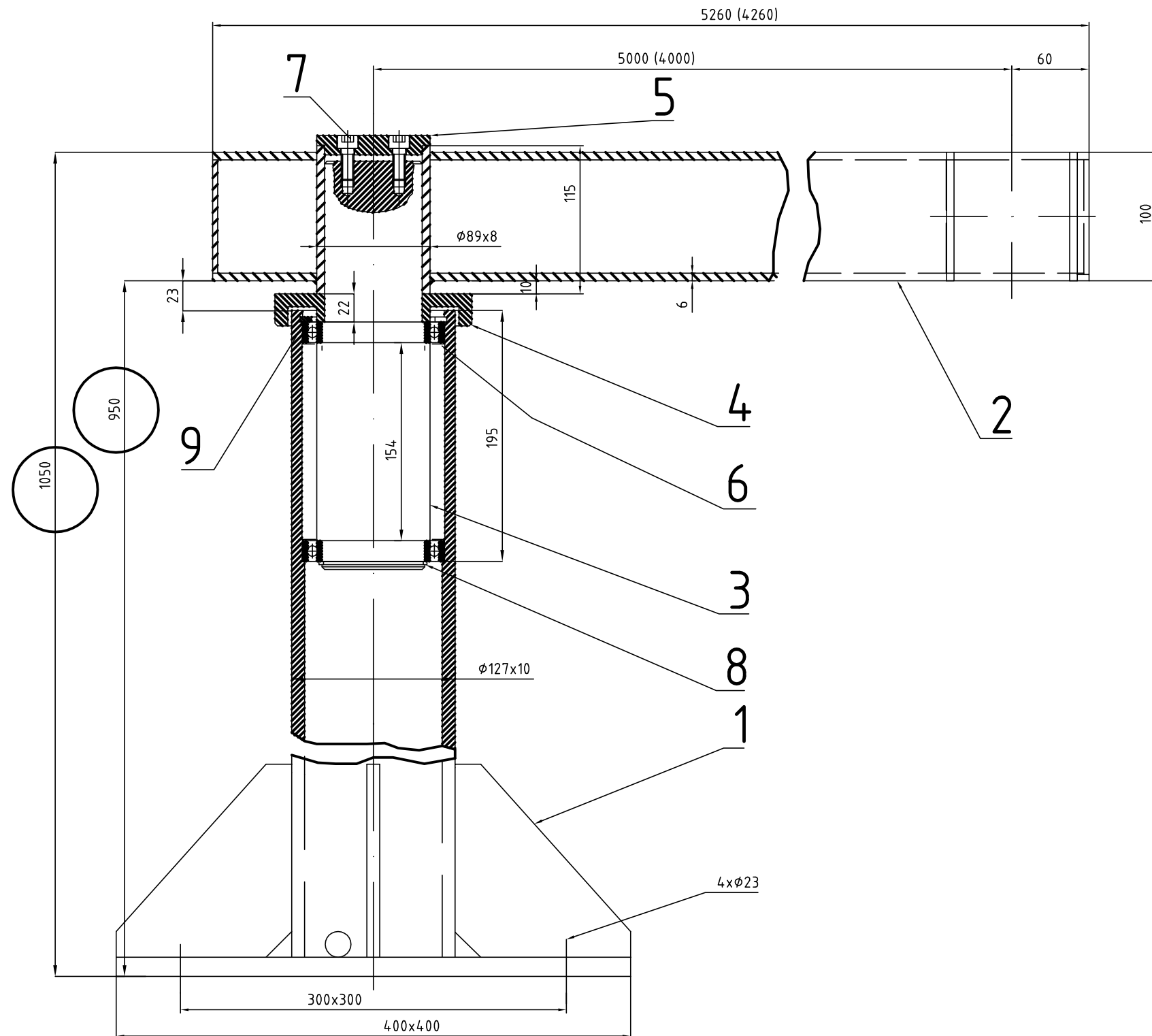
sloupky se od sebe liší pouze výškou a umístěním pol. 6(7)

KRESLIL	Ing. Sadílková		
KONTROLOVAL	Ing. Jaromír Stránský		
SCHVÁLIL	Michal Prášil		
TYPOVÝ PROJEKT ŘSD			
ŘEDITELSTVÍ SILNIC A DÁLNIC ČR NA PANKRÁCI 56, 145 05 PRAHA 4			
NÁZEV CELKU	Závora "P"		
NÁZEV VÝKRESU	UZAVÍRACÍ SLOUPEK, ZAJIŠŤOVACÍ SLOUPEK VARIANTA SE ZÁMKEM – details		
DATUM	4. 5. 2009		
FORMÁT	2 x A4		
MĚŘÍTKO	1:10, 1:5, 1:2		
DOPLŇUJE			
DOPLŇEN			
NAHRAZEN			
Č. VÝKRESU	4.2		




Umístění dosedacích plechů pol. 6(7)
na uzavíracím sloupeku S1 a zajišťovacím sloupeku S2
v závislosti na směru otevírání – viz příl. 4.1 až 4.4

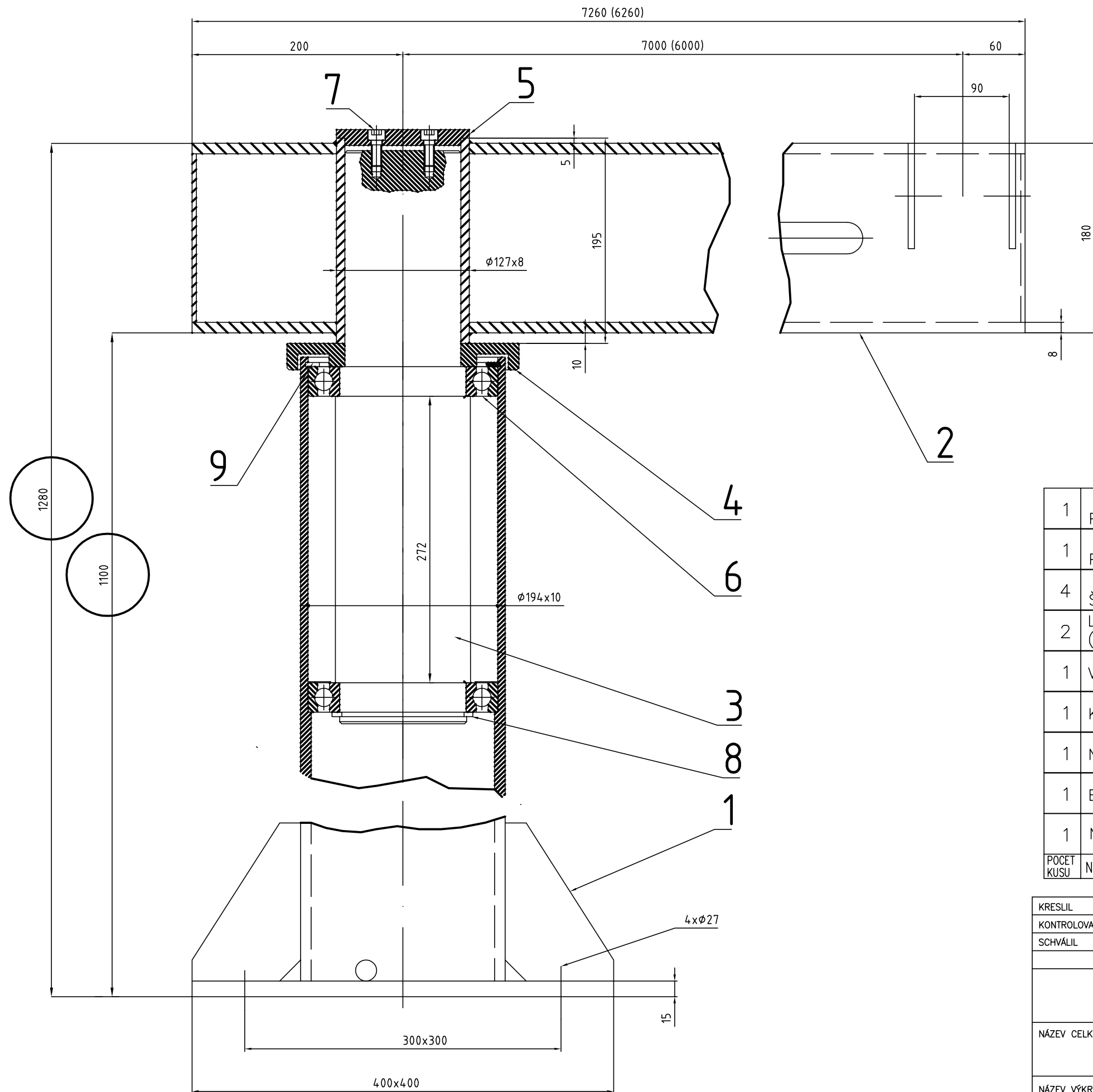
KRESLIL	Ing. Sadílková			
KONTROLOVAL	Ing. Jaromír Stránský			
SCHVÁLIL	Michal Prášil			
TYPOVÝ PROJEKT ŘSD				
ŘEDITELSTVÍ SILNIC A DÁLNIC ČR NA PANKRÁCI 56, 145 05 PRAHA 4				
NÁZEV CELKU			DATUM	4. 5. 2009
Závora "P"			FORMÁT	2 x A4
			MĚŘÍTKO	1:10, 1:5, 1:2
NÁZEV VÝKRESU			DOPLŇUJE	
			DOPLNĚN	
UZAVÍRACÍ SLOUPEK, ZAJIŠŤOVACÍ SLOUPEK UMÍSTĚNÍ DOSEDACÍCH PLECHŮ VŮČI BŘEVNU			NAHRAZEN	
			č. VÝKRESU	4.5



Poznámka:
Kóty v závorkách platí pro závoru
délky 4 m


1	POJ. KROUŽEK -110	ČSN				9
1	POJ. KROUŽEK -80	ČSN				8
4	ŠROUB M10x20	ČSN				7
2	LOŽISKO 61916 2RS (80/110/16)	ČSN	021143			6
1	VÍKO	ČSN	11373	0,7	9.1	5
1	KRYTKA	ČSN	11343	2,5	9.1	4
1	NOSNÝ ČEP	ČSN	11600	16,-	8.1	3
1	BŘEVNO	ČSN	SEST.	101,-	7.1	2
1	NOSNÝ SLOUPEK	ČSN	SEST.	47,-	6.1	1
POČET KUSU	NAZEV - ROZMER	POLOTOVAR	MAT.KONECNY	C.VAHA	CISLO VYKRESU	POZICE

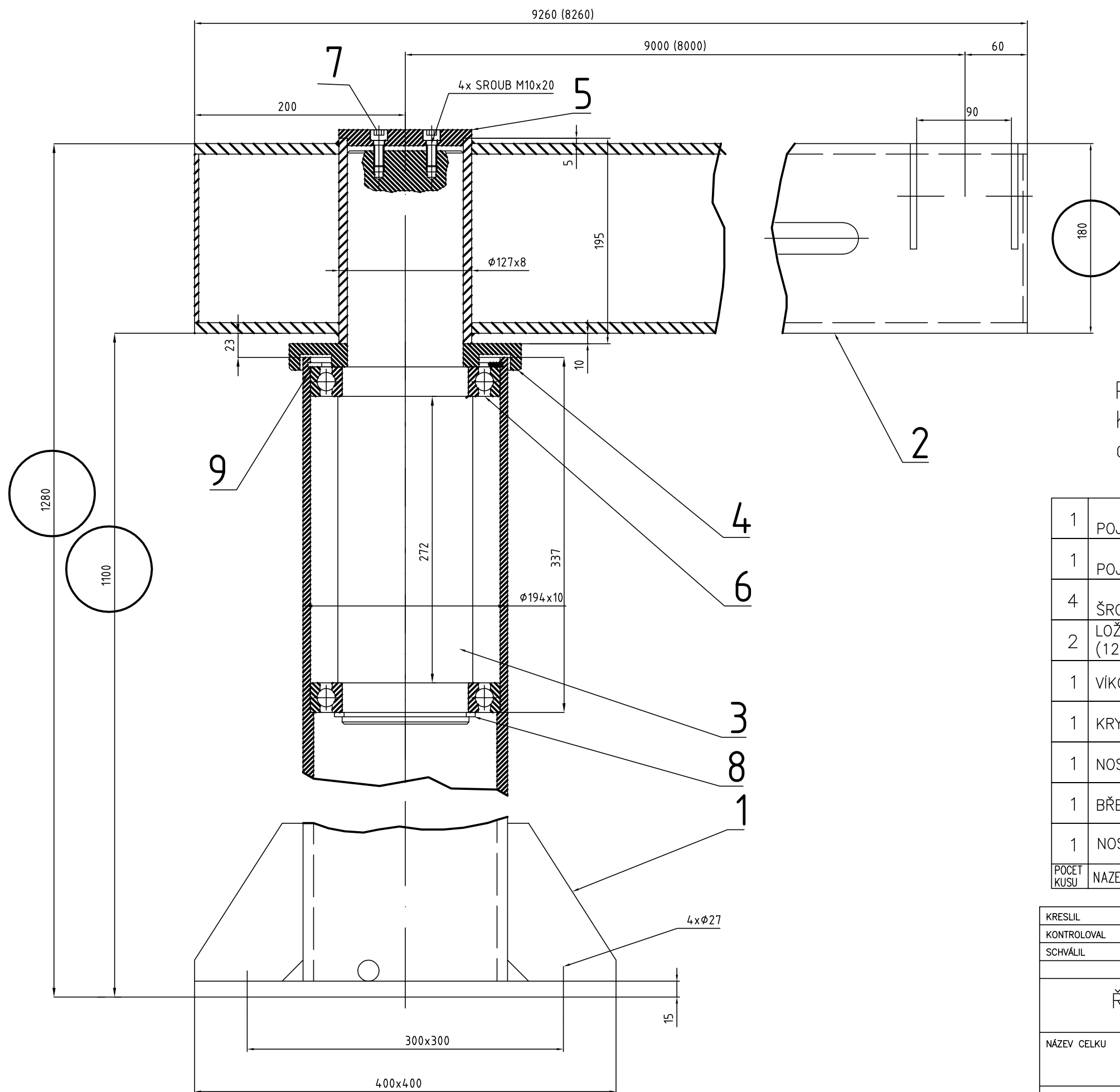
KRESLIL	Ing. Kaiser		
KONTROLOVAL	Ing. Jaromír Stránský		
SCHVÁLIL	Míchal Prášil		
TYPOVÝ PROJEKT ŘSD ŘEDITELSTVÍ SILNIC A DÁLNIC ČR NA PANKRÁCI 56, 145 05 PRAHA 4			DATUM 4. 5. 2009
NÁZEV CELKU Závora "P"			FORMÁT 2 x A4
			MĚŘITKO 1:4
NÁZEV VÝKRESU SESTAVENÍ NOSNÉHO SLOUPKU A BŘEVNA – závora 5 m			DOPLŇUJE
			DOPLNĚN
NÁZEV VÝKRESU SESTAVENÍ NOSNÉHO SLOUPKU A BŘEVNA – závora 5 m			NAHRAZEN
			Č. VÝKRESU 5.1



Poznámka:
Kóty v závorkách platí pro závoru
délky 6 m


1	POJ. KROUŽEK -180	ČSN				9
1	POJ. KROUŽEK -120	ČSN				8
4	ŠROUB M10x20	ČSN				7
2	LOŽISKO 6024 2RS (120/180/28)	ČSN	021143			6
1	VÍKO	ČSN	11373	1,2	9.2	5
1	KRYTKA	ČSN	11343	4,5	9.2	4
1	NOSNÝ ČEP	ČSN	11600	56,-	8.2	3
1	BŘEVNO	ČSN	SEST.	254,-	7.2	2
1	NOSNÝ SLOUPEK	ČSN	SEST.	69,-	6.2	1
POČET KUSU	NAZEV - ROZMER	POLOTOVAR	MAT.KONECNY	C.VAHA	CISLO VYKRESU	POZICE

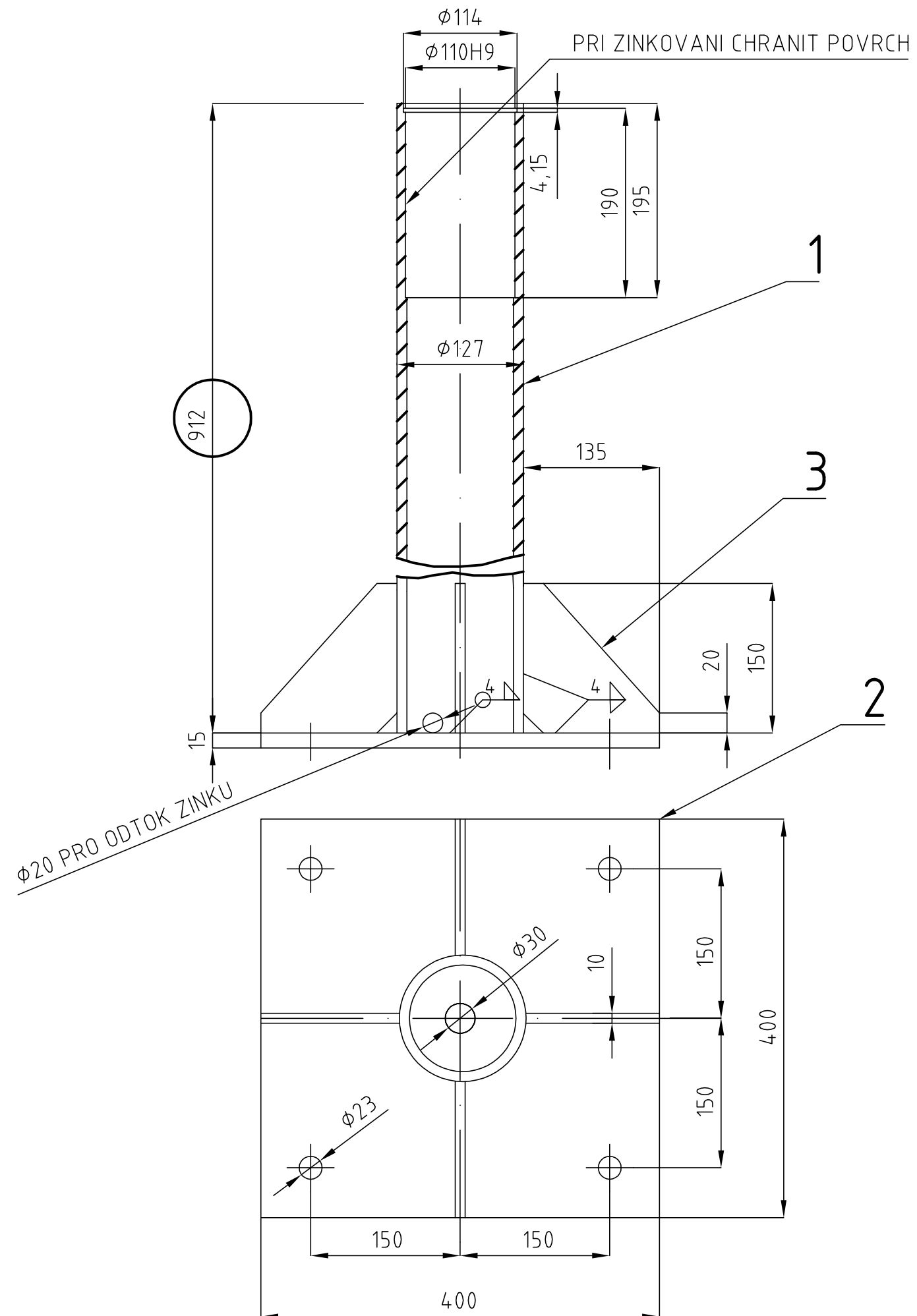
KRESLIL	Ing. Kaiser		
KONTROLOVAL	Ing. Jaromír Stránský		
SCHVÁLIL	Michal Prášil		
TYPOVÝ PROJEKT ŘSD ŘEDITELSTVÍ SILNIC A DÁLNIC ČR NA PANKRÁCI 56, 145 05 PRAHA 4			
NÁZEV CELKU		Závora "P"	
NÁZEV VÝKRESU		SESTAVENÍ NOSNÉHO SLOUPKU A BŘEVNA - závora 7 m	
		DATUM	4. 5. 2009
		FORMÁT	2 x A4
		MĚŘÍTKO	1:4
		DOPLŇUJE	
		DOPLNĚN	
		NAHRAZEN	
		Č. VÝKRESU	5.2



Poznámka:
Kóty v závorkách platí pro závoru
délky 8 m


1	POJ. KROUŽEK -180	ČSN				9
1	POJ. KROUŽEK -120	ČSN				8
4	ŠROUB M10x20	ČSN				7
2	LOŽISKO 6024 2RS (120/180/28)	ČSN	021143			6
1	VÍKO	ČSN	11373	1,2	9.2	5
1	KRYTKA	ČSN	11343	4,5	9.2	4
1	NOSNÝ ČEP	ČSN	11600	56,-	8.2	3
1	BŘEVNO	ČSN	SEST.	406,-	7.3	2
1	NOSNÝ SLOUPEK	ČSN	SEST.	69,-	6.2	1
POČET KUSU	NAZEV - ROZMER	POLOTOVAR	MAT.KONECNY	C.VAHA	CISLO VYKRESU	POZICE

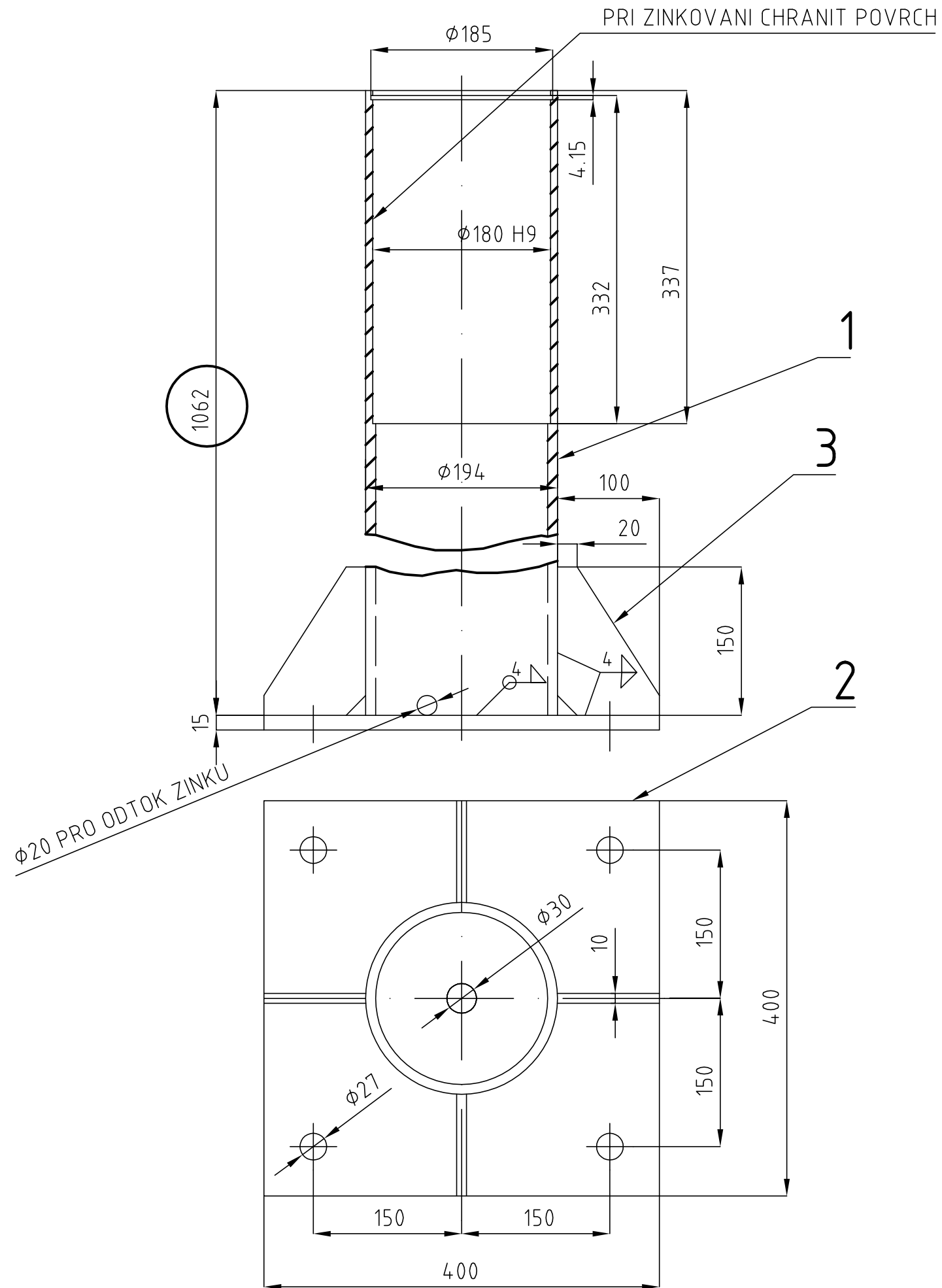
KRESLIL	Ing. Kaiser			
KONTROLOVAL	Ing. Jaromír Stránský			
SCHVÁLIL	Michal Prášil			
TYPOVÝ PROJEKT ŘSD ŘEDITELSTVÍ SILNIC A DÁLNIC ČR NA PANKRÁCI 56, 145 05 PRAHA 4				DATUM 4. 5. 2009 FORMÁT 2 x A4 MĚŘÍTKO 1:4 DOPLŇUJE DOPLNĚN NAHRAZEN
NÁZEV CELKU Závora "P"				č. VÝKRESU 5.3
NÁZEV VÝKRESU SESTAVENÍ NOSNÉHO SLOUPKU A BŘEVNA - závora 9 m				



SVARY P 44.13 C


4	P10- 135x150	ČSN	11373	1,2		3
1	P15- 400x400	ČSN	11373	18,8		2
1	TRKR 127x10-730	ČSN	11343	26,3		1
POČET KUSU	NAZEV - ROZMER	POLOTOVAR	MAT.KONECNY	C.VAHA	CISLO - VYKRESU	POZICE

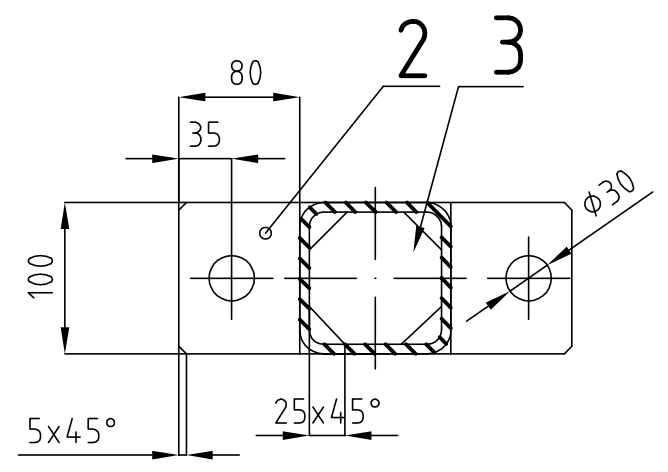
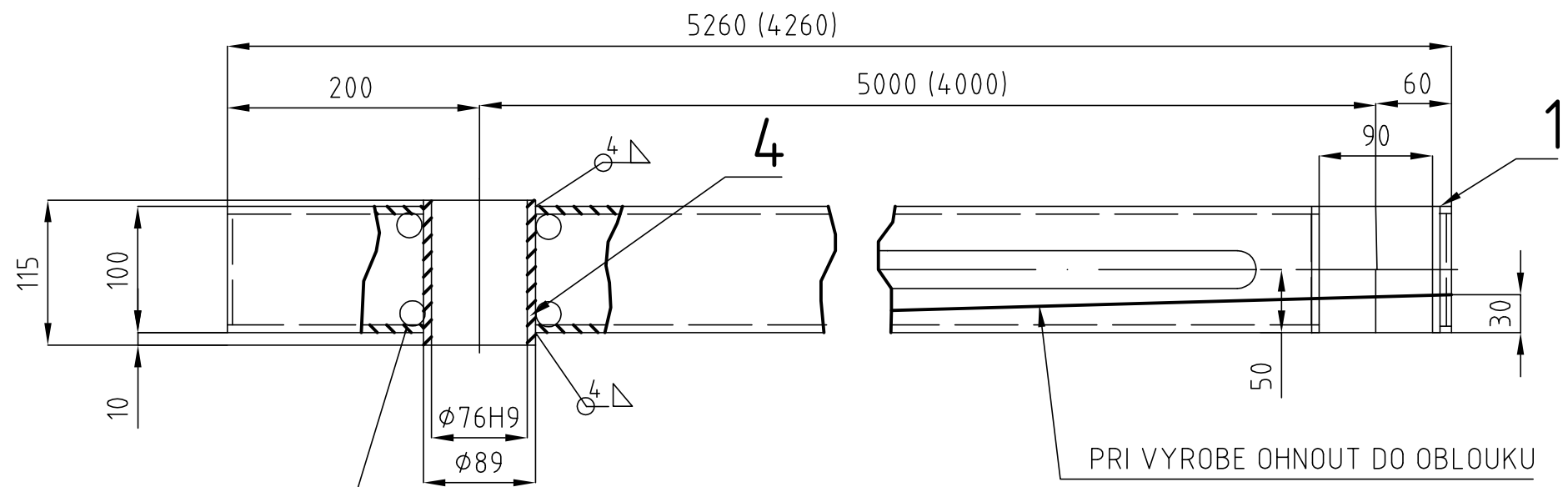
KRESLIL	Ing. Kaiser				
KONTROLOVAL	Ing. Jaromír Stránský				
SCHVÁLIL	Michal Prášil				
TYPOVÝ PROJEKT ŘSD ŘEDITELSTVÍ SILNIC A DÁLNIC ČR NA PANKRÁCI 56, 145 05 PRAHA 4				DATUM	30. 4. 2009
NÁZEV CELKU Závora "P"				FORMÁT	2 x A4
				MĚŘITKO	1:5
NÁZEV VÝKRESU NOSNÝ SLOUPEK - závora 5 m				DOPLŇUJE	
				DOPLNĚN	
				NAHRAZEN	
				Č. VÝKRESU	6.1



SVARY P 44.13 C

4	P10- 100x150	ČSN	11373	0,9		3
1	P15- 400x400	ČSN	11373	18,8		2
1	TRKR 194x10-630	ČSN	11343	48,2		1
POČET KUSU	NAZEV - ROZMER	POLOTOVAR	MAT.KONECNY	C.VAHA	CISLO - VYKRESU	POZICE

KRESLIL	Ing. Kaiser		
KONTROLOVAL	Ing. Jaromír Stránský		
SCHVÁLIL	Michal Prášil		
TYPOVÝ PROJEKT ŘSD			
ŘEDITELSTVÍ SILNIC A DÁLNIC ČR NA PANKRÁCI 56, 145 05 PRAHA 4			
NÁZEV CELKU		Závora "P"	
NÁZEV VÝKRESU		NOSNÝ SLOUPEK - závora 9 m	
DATUM	30. 4. 2009		
FORMÁT	2 x A4		
MĚŘÍTKO	1:5		
DOPLŇUJE			
DOPLNĚN			
NAHRAZEN			
Č. VÝKRESU	6.2		

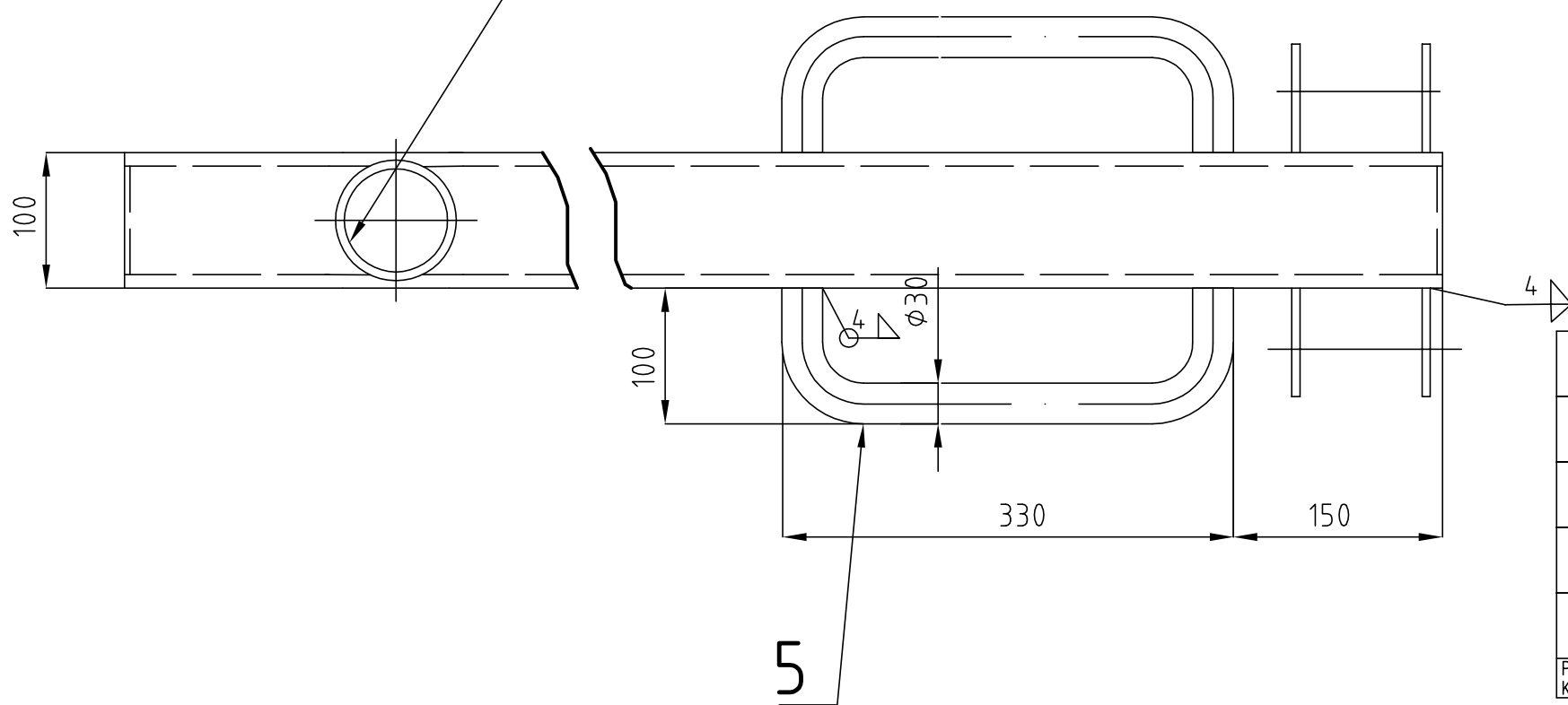


OTVORY PRO ODVOD ZINKU $\phi 20$

PRI ZINKOVANI CHRANIT POVRCH


PRI VYROBE OHNOUT DO OBLOUKU

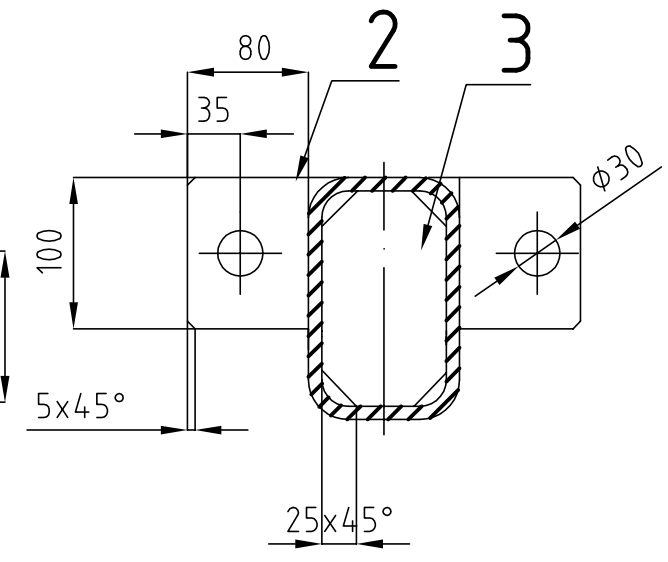
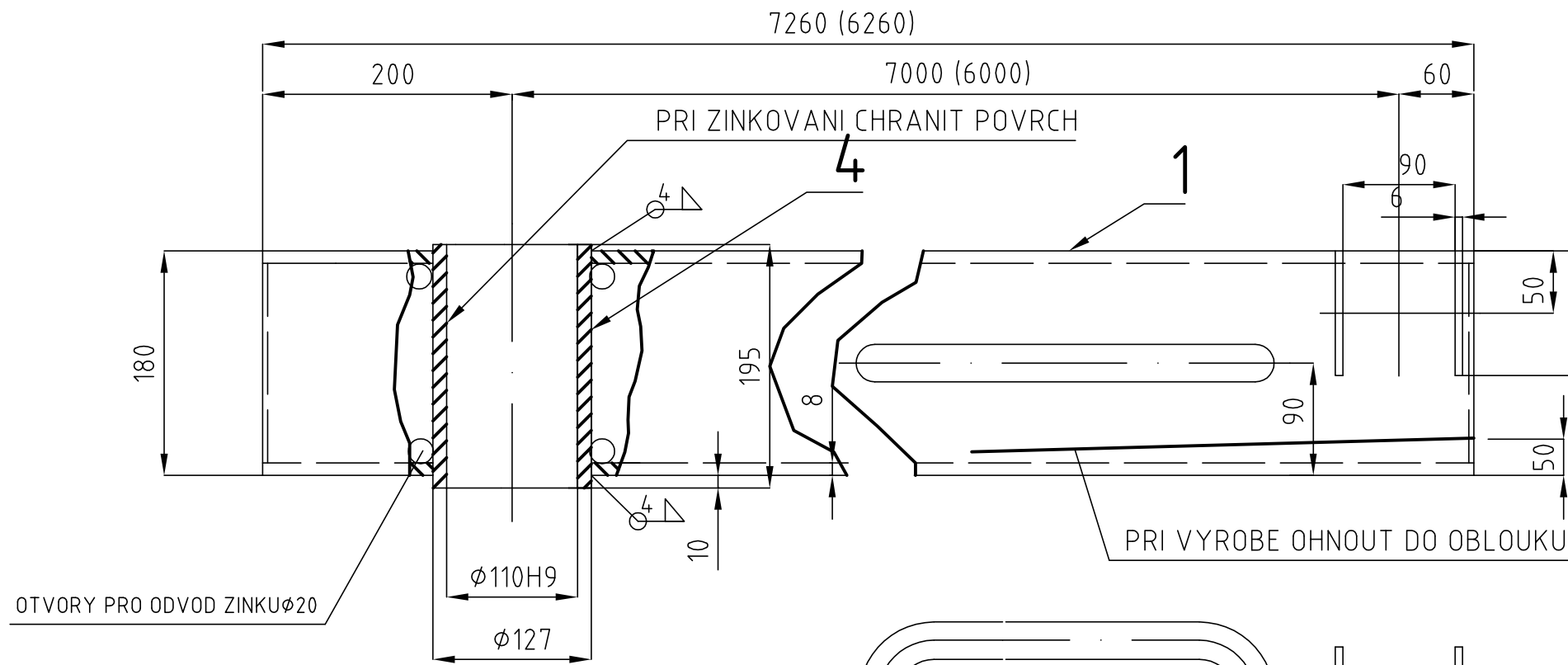
Poznámka:
Kóty v závorkách platí pro závoru
délky 4 m



SVARY P 44.13 C

2	KR 30-500-120	ČSN	11373	2,8		5
1	TRKR 89x8-120	ČSN	11343	3,9		4
2	P4- 88x88	ČSN	11373	0,4		3
4	P6- 80x100	ČSN	11373	0,5		2
1	TR4HR- 100x100x6-5260	ČSN	11373	94,-		1
POČET KUSU	NAZEV - ROZMER	POLOTOVAR	MAT.KONECNY	C.VAHA	CISLO - VYKRESU	POZICE

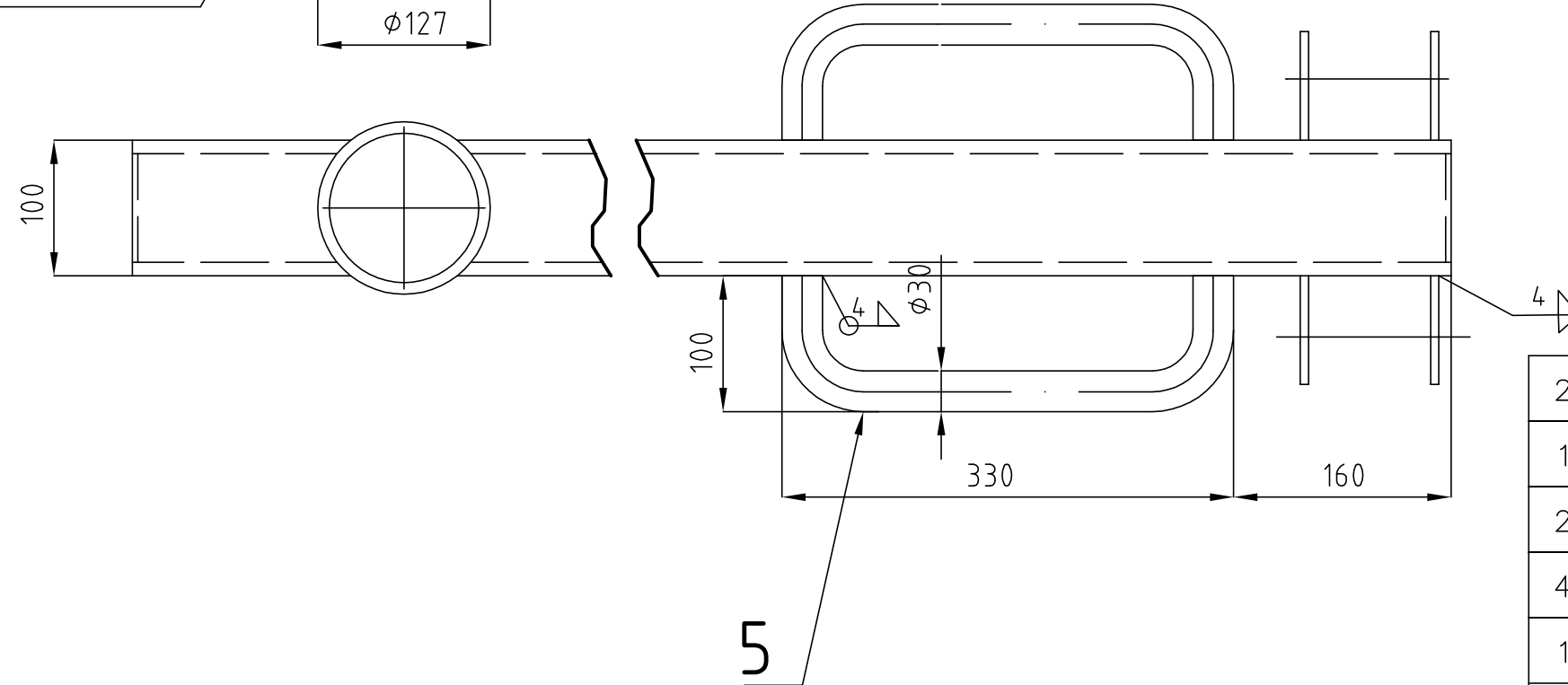
KRESLIL	Ing. Kaiser			
KONTROLOVAL	Ing. Jaromír Stránský			
SCHVÁLIL	Michal Prášil			
TYPOVÝ PROJEKT ŘSD ŘEDITELSTVÍ SILNIC A DÁLNIC ČR NA PANKRÁCI 56, 145 05 PRAHA 4				
NÁZEV CELKU			DATUM	30. 4. 2009
Závora "P"			FORMÁT	2 x A4
			MĚŘITKO	1:5
NÁZEV VÝKRESU			DOPLŇUJE	
			DOPLNĚN	
BŘEVNO – závora 5 m			NAHRAZEN	
			Č. VÝKRESU	7.1



OTVORY PRO ODVOD ZINKU $\phi 20$


PRI VYROBE OHNOUT DO OBLOKU

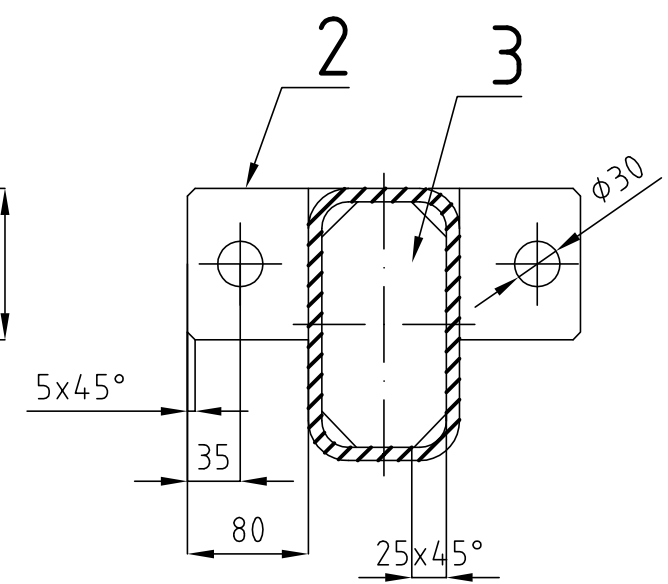
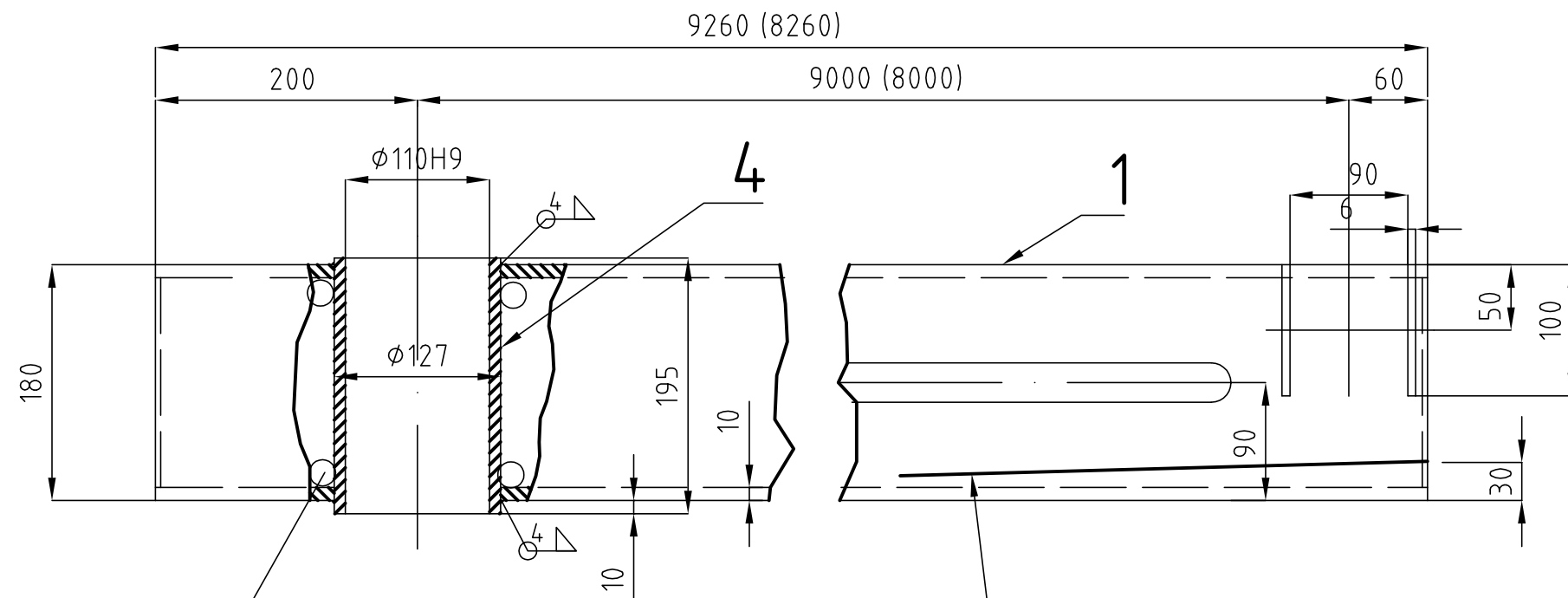
Poznámka:
Kóty v závorkách platí pro závoru
délky 6 m



SVARY P 44.13 C

POČET KUSU	NAZEV - ROZMER	POLOTOVAR	MAT.KONECNY	C.VAHA	CISLO - VYKRESU	POZICE
2	KR 30-500	ČSN	11373	2,8		5
1	TRKR 127x10-200	ČSN	11343	5,7		4
2	P4- 80x160	ČSN	11373	0,4		3
4	P6- 80x100	ČSN	11373	0,5		2
1	TR4HR- 180x100x8-7260	ČSN	11373	244,-		1

KRESLIL	Ing. Kaiser			
KONTROLOVAL	Ing. Jaromír Stránský			
SCHVÁLIL	Michal Prášil			
TYPOVÝ PROJEKT ŘSD ŘEDITELSTVÍ SILNIC A DÁLNIC ČR NA PANKRÁCI 56, 145 05 PRAHA 4			DATUM	30. 4. 2009
NÁZEV CELKU Závora "P"			FORMÁT	2 x A4
			MĚŘITKO	1:5
NÁZEV VÝKRESU BŘEVNO - závora 7 m			DOPLŇUJE	
			DOPLNĚN	
			NAHRAZEN	
			Č. VÝKRESU	7.2

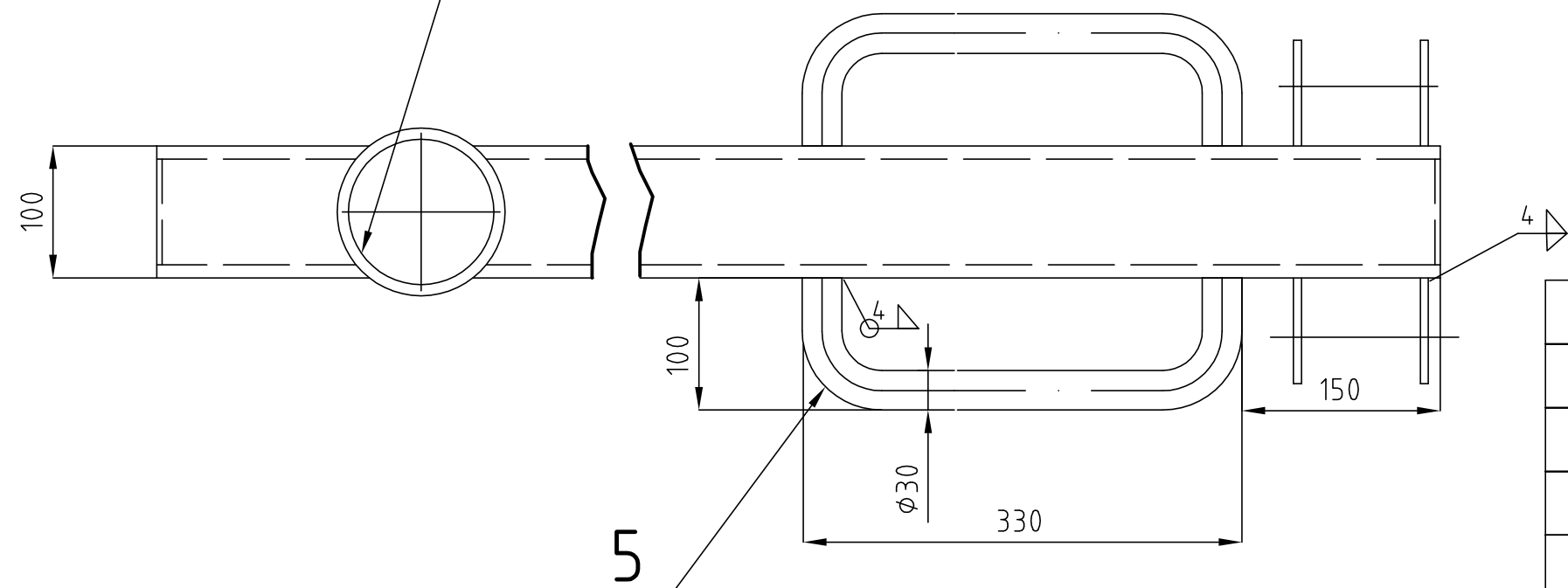


OTVORY PRO ODVOD ZINKU Ø20

PRI ZINKOVANI CHRANIT POVRCH

PRI VYROBE OHNOUT DO OBLOUKU

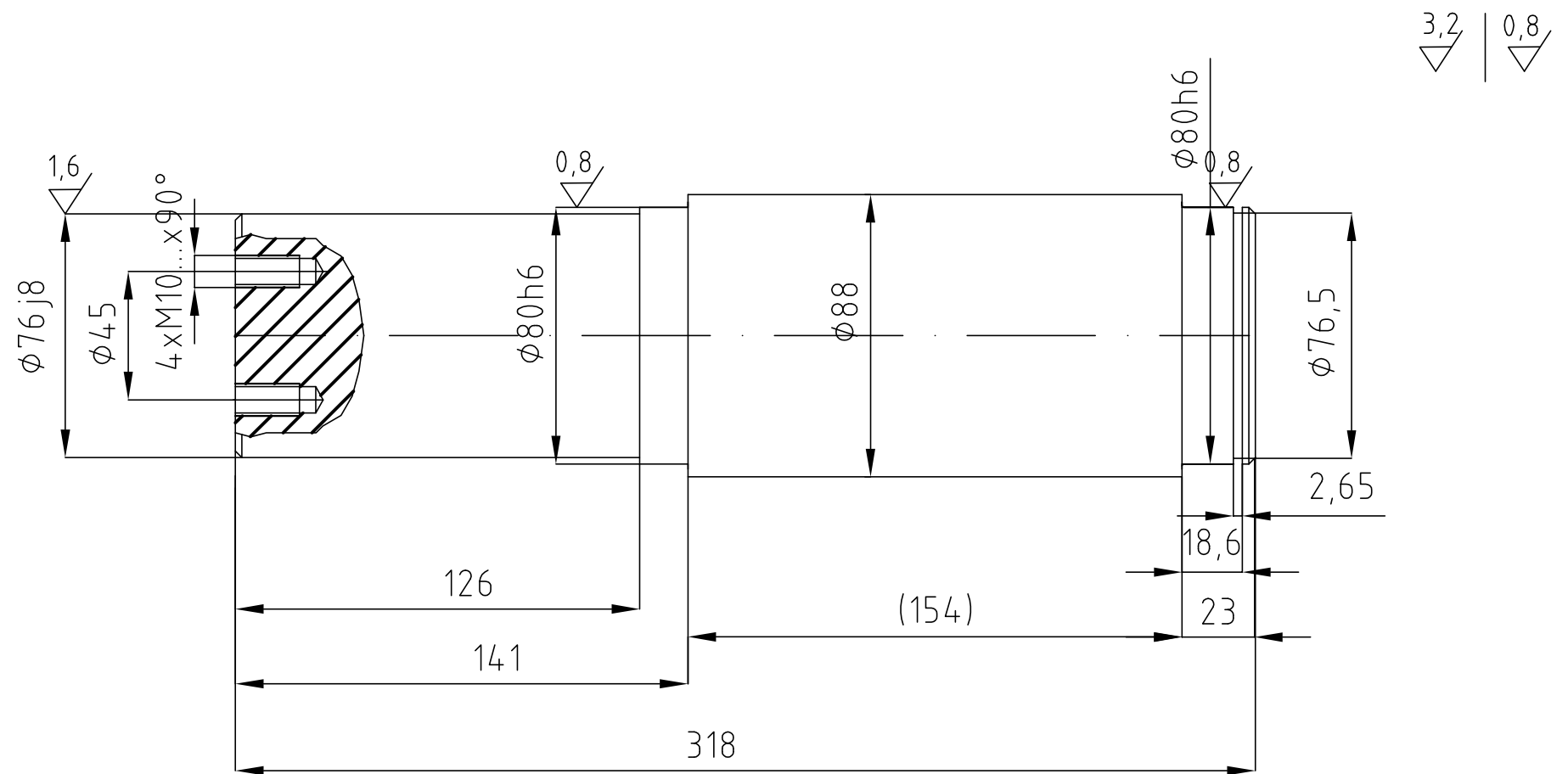
Poznámka:
Kóty v závorkách platí pro závoru
délky 8 m




SVARY P 44.13 C

2	KR 30-500	ČSN	11373	2,8		5
1	TRKR 127x10-200	ČSN	11343	5,7		4
2	P4- 80x160	ČSN	11373	0,4		3
4	P6- 80x100	ČSN	11373	0,5		2
1	TR4HR- 180x100x10-9260	ČSN	11373	390,-		1
POCET KUSU	NAZEV - ROZMER	POLOTOVAR	MAT.KONECNY	C.VAHA	CISLO - VYKRESU	POZICE

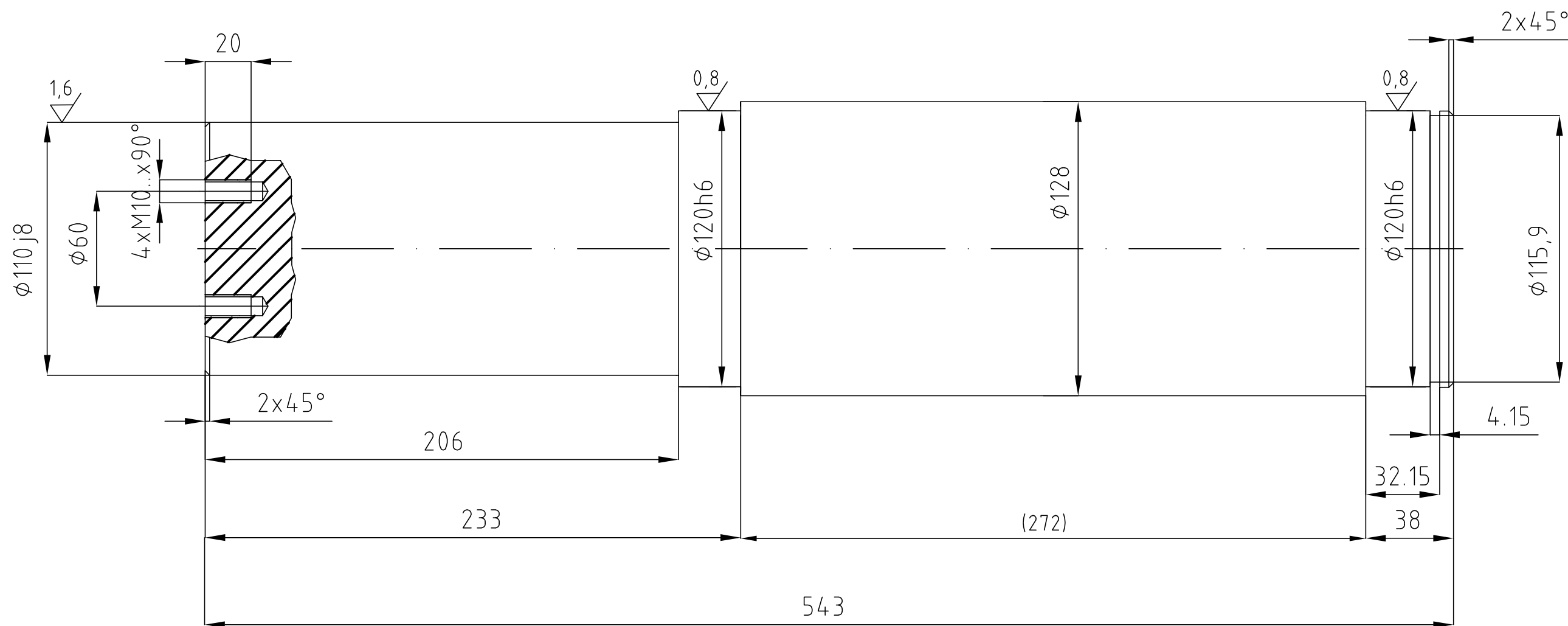
KRESLIL	Ing. Kaiser		
KONTROLOVAL	Ing. Jaromír Stránský		
SCHVÁLIL	Michal Prášil		
TYPOVÝ PROJEKT ŘSD ŘEDITELSTVÍ SILNIC A DÁLNIC ČR NA PANKRÁCI 56, 145 05 PRAHA 4			
NÁZEV CELKU		DATUM	30. 4. 2009
Závora "P"		FORMÁT	2 x A4
		MĚŘITKO	1:5
NÁZEV VÝKRESU		DOPLŇUJE	
		DOPLŇEN	
BŘEVNO - závora 9 m		NAHRAZEN	
		Č. VÝKRESU	7.3




	KR 90-	ČSN	11600	16,-		
POCET KUSU	NAZEV - ROZMER	POLOTOVAR	MAT.KONECNY	C.VAHA	CISLO - VYKRESU	POZICE

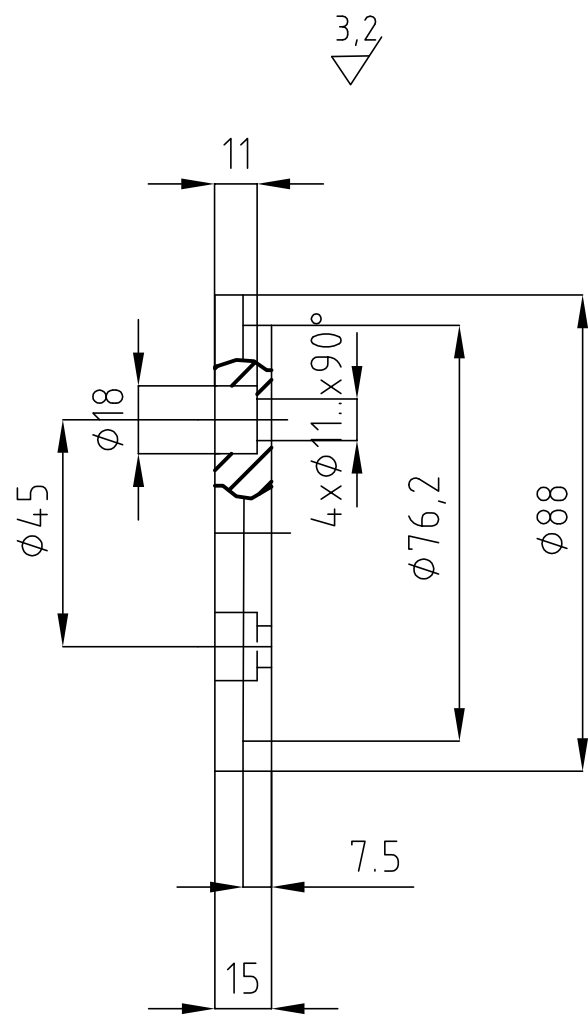
KRESLIL	Ing. Kaiser		
KONTROLOVAL	Ing. Jaromír Stránský		
SCHVÁLIL	Michal Prášil		
TYPOVÝ PROJEKT ŘSD ŘEDITELSTVÍ SILNIC A DÁLNIC ČR NA PANKRÁCI 56, 145 05 PRAHA 4			
NÁZEV CELKU		DATUM	30. 4. 2009
Závora "P"		FORMÁT	2 x A4
		MĚŘÍTKO	1:2
NÁZEV VÝKRESU		DOPLŇUJE	
		DOPLNĚN	
NOSNÝ ČEP - závora 5 m		NAHRAZEN	
		Č. VÝKRESU	8.1

3,2 | 0,8 |

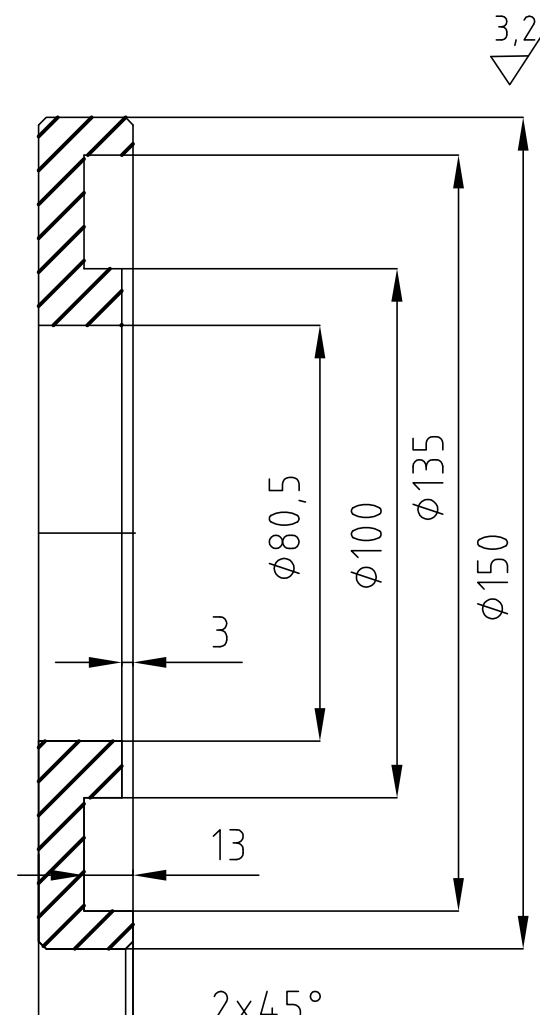


	KR 130-	ČSN	11600	56,-		
POČET KUSU	NAZEV - ROZMER	POLOTOVAR	MAT.KONECNY	C.VAHA	CISLO - VYKRESU	POZICE

KRESLIL	Ing. Kaiser		
KONTROLOVAL	Ing. Jaromír Stránský		
SCHVÁLIL	Michal Prášíl		
TYPOVÝ PROJEKT ŘSD ŘEDITELSTVÍ SILNIC A DÁLNIC ČR NA PANKRÁCI 56, 145 05 PRAHA 4			
NÁZEV CELKU		DATUM	30. 4. 2009
Závora "P"		FORMÁT	2 x A4
		MĚŘÍTKO	1:2
NÁZEV VÝKRESU		DOPLŇUJE	
NOSNÝ ČEP - závora 9 m		DOPLNĚN	
		NAHRAZEN	
		č. VÝKRESU	8.2




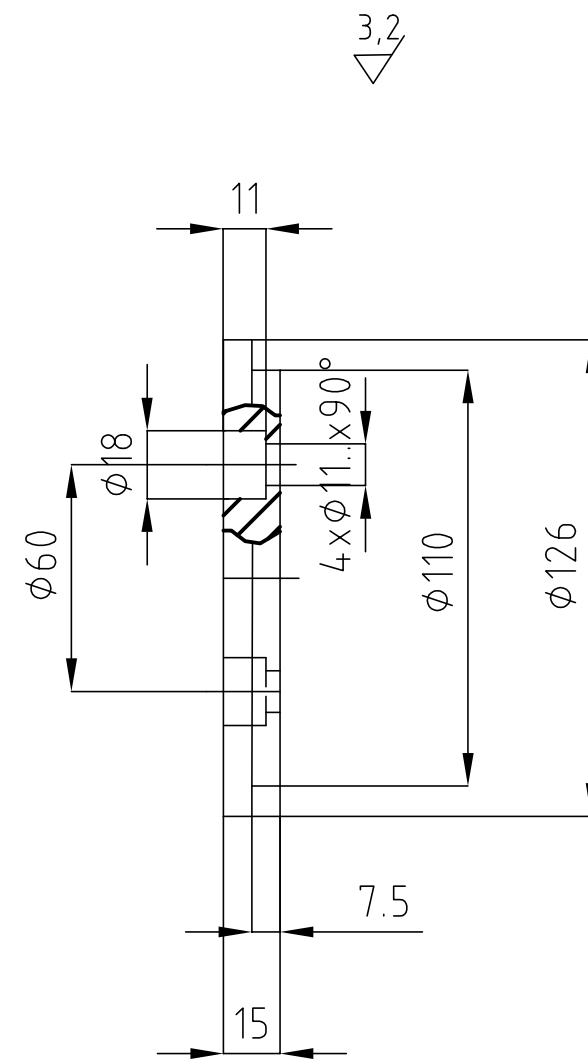
POS.5



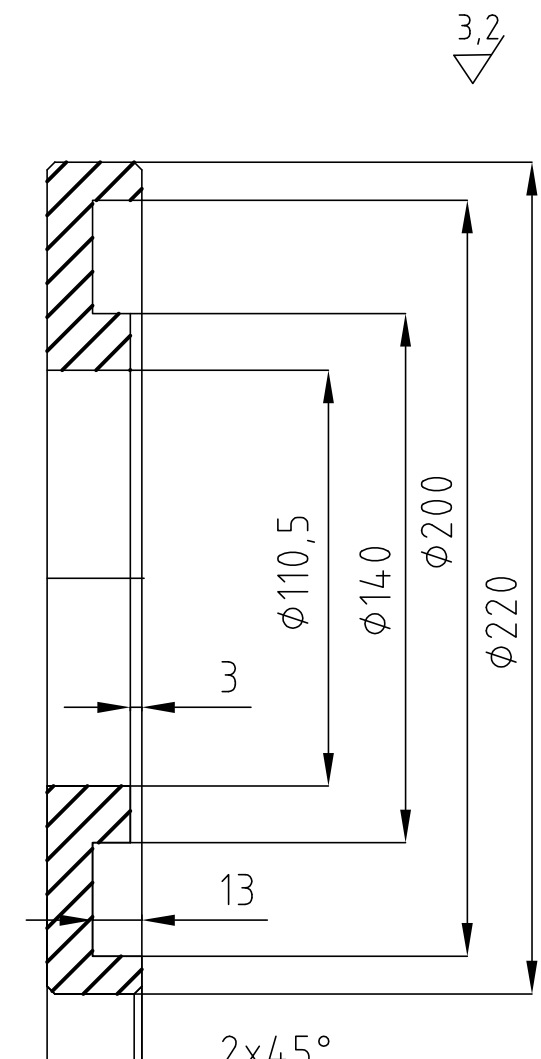
POS.4

	VÍKO	ČSN	11373			5
	KRYTKA	ČSN	11373			4
POČET KUSU	NAZEV - ROZMER	POLOTOVAR	MAT.KONECNY	C.VAHA	CISLO - VYKRESU	POZICE

KRESLIL	Ing. Kaiser		
KONTROLOVAL	Ing. Jaromír Stránský		
SCHVÁLIL	Michal Prášil		
TYPOVÝ PROJEKT ŘSD ŘEDITELSTVÍ SILNIC A DÁLNIC ČR NA PANKRÁCI 56, 145 05 PRAHA 4			
NÁZEV CELKU		DATUM	30. 4. 2009
Závora "P"		FORMÁT	1 x A4
		MĚŘITKO	--
NÁZEV VÝKRESU		DOPLŇUJE	
		DOPLNĚN	
VÍKO, KRYTKA - závora 5 m		NAHRAZEN	
		č. VÝKRESU	9.1




POS.5



POS.4

	VÍKO KR 130-20	ČSN	11373	1,2		5
	KRYTKA P 30-ø230	ČSN	11373	4,5		4
POČET KUSU	NAZEV - ROZMER	POLOTOVAR	MAT.KONECNY	C.VAHA	CISLO - VYKRESU	POZICE

KRESLIL	Ing. Kaiser		
KONTROLOVAL	Ing. Jaromír Stránský		
SCHVÁLIL	Michal Prášil		
TYPOVÝ PROJEKT ŘSD ŘEDITELSTVÍ SILNIC A DÁLNIC ČR NA PANKRÁCI 56, 145 05 PRAHA 4			
NÁZEV CELKU		DATUM	30. 4. 2009
Závora "P"		FORMÁT	1 x A4
		MĚŘITKO	1:2
NÁZEV VÝKRESU		DOPLŇUJE	
		DOPLNĚN	
VÍKO, KRYTKA - závora 9 m		NAHRAZEN	
		č. VÝKRESU	9.2