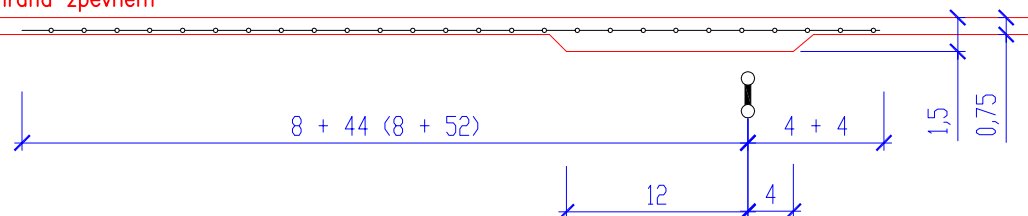


Osa komunikace

Hrana zpevnění

Hrana zpevnění



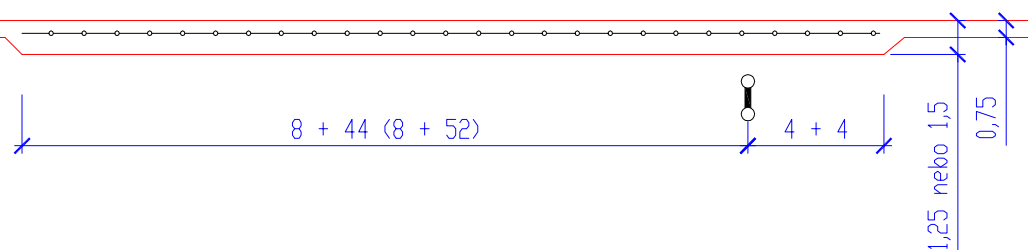
1/ Trasa v nulovém bodu nebo v zářezu s příkopem max. hloubky 0,4 m

Nezpevněná krajnice se dle čl. 9.8.6 ČSN 73 6101 rozšíří v délce nejméně 12 m před překážkou a 4 m za překážkou z 0,75 m na 1,5 m. Svodidlo se použije JSNH4/N2 se sloupky po 4 m a pracovní šířkou 1,3 m, nebo JSNH4/H1 se sloupky po 2 m a pracovní šířkou 0,9 m. Délka svodidla je 8 m (náběh) + 44 m před překážkou pro JSNH4/N2 (8 + 52 m pro JSNH4/H1) a 4 m + 4 m (náběh) za překážkou.

Pracovní šířka je minimální vzdálenost líce svodidla od nejbližší hrany překážky. Překážkou se rozumí konstrukce vyšší než 0,2 m nad terénem.

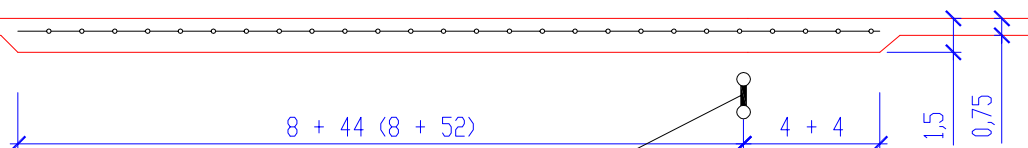
2/ Trasa v zářezu s příkopem hloubky větší než 0,4 m

Nezpevněná krajnice se dle čl. 9.8.6 ČSN 73 6101 rozšíří v celé délce nově osazeného svodidla. Šířka rozšířené krajnice je 1,5 m při použití svodidla JSNH4/N2, nebo 1,25 m při použití svodidla JSNH4/H1. Svodidlo se použije JSNH4/N2 se sloupky po 4 m a pracovní šířkou 1,3 m, nebo JSNH4/H1 se sloupky po 2 m a pracovní šířkou 0,9 m. Délka svodidla je 8 m (náběh) + 44 m před překážkou pro JSNH4/N2 (8 + 52 m pro JSNH4/H1) a 4 m + 4 m (náběh) za překážkou.



3/ Trasa na násypu

Nezpevněná krajnice se dle čl. 9.8.6 ČSN 73 6101 rozšíří v celé délce nově osazeného svodidla na šířku 1,5 m. Svodidlo se použije JSNH4/N2 se sloupky po 4 m a pracovní šířkou 1,3 m, nebo JSNH4/H1 se sloupky po 2 m a pracovní šířkou 0,9 m. Délka svodidla je 8 m (náběh) + 44 m před překážkou pro JSNH4/N2 (8 + 52 m pro JSNH4/H1) a 4 m + 4 m (náběh) za překážkou.




Zařízení, které netvoří pevnou překážku

Jedná se o zařízení, které je značně drahé, vede do něj napětí větší než 24 V, nebo má výrazně větší hmotnost a setrvačnost při nárazu než lamely velkoplošných dopravních značek, i když je osazeno na bezpečných příhradových stojkách dle ČSN EN 12 899-1
Jako příklad tohoto zařízení lze uvést PDZ Meteo nebo ZPI Teploměr

Poznámky:

- Vzory jsou určeny pro použití svodidel NH 4. Pro jiné typy svodidel je nutno pracovní šířky, délky svodidel, rozestupy sloupků a délky náběhů upravit dle příslušných TP.
- Další detaily viz TP 167/2008

| | | |
|---|-------------------------|------------|
| c | | |
| b | | |
| a | Oprava dle změny TP 167 | 1. 2. 2010 |
| | ZMĚNA | DATUM |

| | | | |
|--|--------------------|--|---|
| KRESLIL | Michal Prášil | |  |
| KONTROLOVAL | Michal Prášil | | |
| SCHVÁLIL | Ing. Matěj Sborový | | |
| VÝKRESY OPAKOVANÝCH ŘEŠENÍ | | | |
| ŘEDITELSTVÍ SILNIC A DÁLNIC ČR NA PANKRÁCI 56, 145 05 PRAHA 4 | | | |
| NÁZEV CELKU | | | DATUM |
| Stavební úpravy | | | 6. 9. 2007 |
| | | | FORMÁT |
| NÁZEV VÝKRESU | | | MĚŘITKO |
| | | | 2 x A4 |
| Rozšíření krajnice pro svodidlo u jiných zařízení | | | DOPLŇUJE |
| | | | R 2 |
| | | | DOPLNĚN |
| | | | NAHRAZEN |
| | | | Č. VÝKRESU |
| | | | R 3 |